

Catalog prezentare utilaje



ATP Motors



SHANTUI
VALUE THAT WORKS

SHANTUI: RECUNOSCUT CA ȘI REGELE BULDOZERELOR, ESTE ACUM INTENS DIVERSIFICAT

Încă de la înființare, în 1980, numele „Shantui”, a fost sinonim cu „buldozere”, în China. Și nu e de mirare. Shantui a deținut mai mult de 60% din piața buldozerelor din China, și acum este pe primul loc mondial ca producător și vânzător de buldozere, toate fiind propriul brand.

În ziua de azi, Shantui simbolizează mai mult decât buldozere. Întrucât compania a trecut printr-o politică intensă de diversificare de-a lungul ultimilor ani, s-a trecut la expansiunea și în alte domenii ale construcțiilor și drumurilor, incluzând excavatoare, încărcătoare frontale, autograder, montator conducte și altele. Acest proces de diversificare a dublat câștigurile companiei și a plasat-o în frontul companiilor de succes ca furnizor de utilaje destinate domeniului construcțiilor. O altă caracteristică a companiei este reprezentată de poziția dominantă în aria componentelor și pieselor, bazată pe propria linie de producție, incluzând componente, brațe, părți mobile etc. dar la fel produce propriile sisteme

de transmisie, convertizoare de cuplu, și alte piese pentru utilaje. Spre deosebire de alți competitori, Shantui nu este doar un simplu asamblor de utilaje, ci și constructor. De altfel, mulți dintre competitorii săi îi sunt clienți atunci când vine vorba de componente, acesta fiind unul dintre motivele pentru care Shantui este capabil să ofere o performanță mai bună produsului. Brandul Shantui este cunoscut în prezent în mai mult de 150 de țări din lume. Efortul depus în procesul de diversificare a fost în acord cu efortul depus pentru internaționalizarea brandului, astfel Shantui este una dintre companiile multinaționale de top, câștigând numeroase premii, naționale și internaționale.

Dispune de rețeaua globală de servicii și vânzare necesare pentru a susține expansiunea sa internațională.

În paginile ce urmează, veți putea vedea că Shantui este lider în piață pe segmentul său, întrucât oferă o balanță între performanță și preț. La fel, veți vedea că deși este recunoscut pentru linia de producție de buldozere, Shantui se axează și în direcția altor produse.



▲ Sediul operațional Shantui



▼ BULDOZERE

▼ BULDOZERE DE TĂIERE

Gama de produse



SD08-3



SD13



SD16



SD20-5



SD23



DH08J



DH17



STR08-3



SD08U-3



SD13S



SD16C



SD22



SD32



DH10J



DH17F



STR11



SD08US-3



SD13U



SD16F



SD22C



SD32D



DH16J



DH17L



STR13



SD16L



SD22D



SD32W



DH10K



DH17R



STR16



SD16R



SD22F



SD42-3



DH13K



STR20-5



SD16T



SD22S



SD52-5



DH16K



SD16TL



SD22R



SD90-5

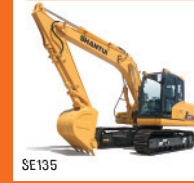
▼ MACARALE
MONTAJ



▼ ÎNCĂRCĂTOARE FRONTALE



▼ EXCAVATOARE



▼ GRADERE



▼ CILINDRII/ COMPACTORI



▼ COMPACTOARE
DE TEREN



SR18



SR14MA



SR26T



SR23MR



SR19P



SR18M-2/SR18M-2



SR26T-3



SR26MR-3



SR20-3/SR20P-3



SR20MA



SR26YT



SR28MR-3



SR26-5/SR26P-5



SR22MA



SR30T



SR32YR



SR26MA



SR30T-3



SR2125S

▼ PAVERE



SRP90S plus



SRP95M plus



SM100MT-3



SM200M-3

▼ MAȘINI DE FREZARE ASFALT



ADN-ul contează

După ce am stăpânit sectorul buldozerelor, care reprezintă utilajul de top în industria construcțiilor, am dezvoltat o întreagă linie de utilaje mobile. Visul nostru de a fi frunțași mondiali în producția și vânzarea buldozerelor nu a fost ceva întâmplător, ci este rezultatul unei dezvoltări persistente a liniei de producție pentru utilaje și, bineînțeles prețul competitiv. Asta numim noi

valoare.

Brandul Shantui este vândut în prezent în mai mult de 150 de țări pe tot globul.

Contactați dealerul dvs. local Shantui pentru a descoperi mai multe din gama largă. Asigurăm servicii de consultanță.

Cuprins:

8 Buldozere

- 9 SD08-3
SD13
- 10 SD16 Series
- 12 SD20-5 LNG
SD22 Series
SD23
- 14 SD32 Series
- 15 SD42-3, SD42-3DQ, SD52-5, SD52-5DQ
SD90-5
- 16 SERIA J BULDOZERE HIDROSTATICE
DH08J, DH10J, DH13J, DH16J
- 17 SERIA K BULDOZERE HIDROSTATICE
DH10K, DH13K, DH16K
- 18 DH17 SERIES

21 Buldozere de tăiere

22 Macarale montaj conducte

24 Echipamente optionale

26 Încărcătoare frontale

- SL20WN, SL30WN, SL50WN/-5/-6,
SL60WN/-2/-6/-8

28 Excavatoare

- SE60, SE75 , SE75W, SE135, SE210W, SE215,
SE220LC, SE245LC, SE370LC, SE470LC

32 Gradere

- SG14, SG16-3, SG18-3, SG21-3, SG21A-3

34 Cilindri/ Compactori

- 35 SR13D, SR14D-3, SR2125S
- 36 SR10, SR10P, SR12-5, SR12P-5
- 37 SR16, SR16P, SR18 , SR19P, SR20-3,
SR26-5
- 38 SR14MA, SR18M-2, SR18MP-2
SR20MA, SR22MA, SE26M-3
- 39 SR26T, SR26T-3, SR30T, SR30T-3

40 Pavere

- SRP90S plus, SRP95M plus

41 Mașini de frezare a drumului

- SM100MT-3 , SM200M-3

42 Compactoare de teren

- SR23MR, SR26MR-3, SR28MR-3, SR32YR

44 Piese și Componente

48-73 Specificații



SERIA BULDOZERE

Regele în producția și vânzarea buldozerelor

Buldozerele reprezintă topul în domeniul utilajelor destinate construcțiilor.

În prezent, compania și-a extins activitatea înspre alte arii și a diversificat linia de producție a întregii game, dar este de necotenstat faptul că buldozerele au pavat calea spre expansiunea uluitoare a companiei.

Buldozerele Shantui sunt renumite și apreciate de către clienții de pretutindeni pentru capacitatea remarcabilă de a efectua sarcinile eficient, implicând costuri minime. Mai mult, buldozerele Shantui sunt

mai ușor de întreținut și de cele mai multe ori se pot efectua lucrări de reparație la locul de muncă în câteva ore. Acestea sunt mai grele și mai stabile decât cele ale concurenței, capabile de performanță chiar și în cazurile cele mai dificile.

Un alt motiv pentru care buldozerele Shantui sunt mai fiabile, la un preț avantajos, este pentru că brandul are propria linie de producție pentru componentele structurale, alături de posibilitatea de alegere a sistemelor electrice de top.

Shantui vinde componente concurenței din întreaga lume, oferind un preț avantajos. O altă caracteristică a brandului Shantui este faptul că oferă diverse tipuri de utilaje în mai multe domenii de activitate: pădure, mlaștini, deșert, câmpii, porturi și construcții de orice tip.

Seria SD32 arată în ce constă puterea brandului Shantui: eficiență ridicată în ceea ce privește factorii de împingere. Acestea sunt cele mai grele utilaje ce desfășoară în mod eficient și rapid cele mai solicitante operațiuni. ▶

Putere : 235kW/320HP/2000rpm

Model motor: Cummins NTA855-C360S10

Greutate operațională: 37.2 Tons





SD08-3 este cel mai mic dozer DIN portofoliul Shantui. Este proiectat pentru sarcini de volum mai mici, dar este de asemenea un produs realizat pentru durabilitate și aplicații dure. ▶

Putere netă: 58.8kW / 80HP / 2350rpm
 Modelul motorului: Weichai
 WP4G90E235
 Greutate de operare: 7.85 tone

Pentru lucrările de volum mediu, SD13 ▶ face munca în timp util. O versiune mai mică a celui mai bine vândut SD16, dar cu rezistența și fiabilitatea seriei SD32.

Putere netă: 95.5kW/ 130HP/ 1900rpm
 Modelul motorului: Shangchai
 SC8D143C2B1
 Greutate de operare: 13,7 tone



Seria Buldozere

SERIA BULDOZERE

Seria SD16

Modelul de top al lui Shantui. Acesta este destinat unor domenii diverse: pădure, mlaștină, munți, deșert, depozitele de deșeuri și proiectele normale de construcție.



SD16 ▲
Use: General

Net Power: 120kW/160HP/1850rpm
Engine Model: Shangchai SC11CB184G2B1/
Weichai WD10G178E25
Operating Weight: 17 Tons



SD16C ▲
Use: Coal

Net Power: 120kW/160HP/1850rpm
Engine Model: Shangchai SC11CB184G2B1/
Weichai WD10G178E25
Operating Weight: 16.8 Tons



SD16F ▲
Use: Forest

Net Power: 120kW/160HP/1850rpm
Engine Model: Shangchai SC11CB184G2B1/
Weichai WD10G178E25
Operating Weight: 17.5 Tons



SD16T ▲
 Use: General
 Mechanical Transmission

Net Power: 120kW/160HP/1850rpm
 Engine Model: Shangchai SC11CB184G2B1/
 Weichai WD10G178E25
 Operating Weight: 17 Tons



SD16TF ▲
 Use: Forest
 Mechanical Transmission

Net Power: 120kW/160HP/1850rpm
 Engine Model: Shangchai SC11CB184G2B1/
 Weichai WD10G178E25
 Operating Weight: 17 Tons



SD16TL ▲
 Use: Swamp
 Mechanical Transmission

Net Power: 120kW/160HP/1850rpm
 Engine Model: Shangchai SC11CB184G2B1/
 Weichai WD10G178E25
 Operating Weight: 18.4 Tons



SD16L ▲
 Use: Swamp

Net Power: 120kW/160HP/1850rpm
 Engine Model: Shangchai SC11CB184G2B1/
 Weichai WD10G178E25
 Operating Weight: 18.46 Tons



SD16R ▲
 Use: Waste
 Management

Net Power: 120kW/160HP/1850rpm
 Engine Model: Shangchai SC11CB184G2B1/
 Weichai WD10G178E25
 Operating Weight: 17.7 Tons



Seria Buldozere

SERIA BULDOZERE

SD20-5

Buldozerul SD20-5LNG, primul din lume alimentat cu gaz natural lichefiat, încă o dată întruchipează nivelul de clasă mondială al brandului Shantui în tehnologiile de fabricație ale buldozerelor.

SERIA BULDOZERE

SD22

La fel ca și SD16, premiat cu Medalia Națională de Aur pentru Calitate, modelul SD22 oferă soluții într-o gamă largă și o mai mare eficiență în lucru.



SD20-5LNG ▲
Use: General

Net Power: 149kW@1950rpm
Engine Model: Weichai WD12G220E23
Operating Weight: 20 Tons



SD22 ▲
Use: General

Net Power: 162kW/220HP/1800rpm
Engine Model: Cummins NT855-C280S10
Weichai WD12G240E26
Operating Weight: 23.4 Tons



SD22C ▲
Use: Coal

Net Power: 162kW/220HP/1800rpm
Engine Model: Cummins NT855-C280S10
Weichai WD12G240E26
Operating Weight: 24.6 Tons



SD22D ▲
Use: Desert

Net Power: 162kW/220HP/1800rpm
 Engine Model: Cummins NT855-C280S10
 Weichai WD12G240E26
 Operating Weight: 24.6 Tons



SD22R ▲
Use: Waste Management

Net Power: 162kW/220HP/1800rpm
 Engine Model: Cummins NT855-C280S10
 Weichai WD12G240E26
 Operating Weight: 26 Tons



SD22S ▲
Use: Swamp

Net Power: 162kW/220HP/1800rpm
 Engine Model: Cummins NT855-C280S10
 Weichai WD12G240E26
 Operating Weight: 25.7 Tons



SD22F ▲
Use: Forest

Net Power: 162kW/220HP/1800rpm
 Engine Model: Cummins NT855-C280S10
 Weichai WD12G240E26
 Operating Weight: 24.7 Tons



SD22W ▲
Use: Mining

Net Power: 162kW/220HP/1800rpm
 Engine Model: Cummins NT855-C280S10
 Weichai WD12G240E26
 Operating Weight: 23.44 tons



SD23 ▲
Use: General

Net Power: 169kW/230HP/2000rpm
 Engine Model: Cummins NT855-C280S10
 Operating Weight: 24.6 Tons

SERIA BULDOZERE

Buldozere L

SD32

Ca răspuns la solicitări în condiții de muncă din cele mai grele, în proiecte de amenajare a teritoriului, SD32 crawler buldozer este un buldozer de mare putere dispus să rezolve cele mai mari provocări.



SD32D ▲
Use: Desert

Net Power: 235kW/320HP/2000rpm
Engine Model: Cummins NTA855-C360S10
Operating Weight: 37.5 Tons



SD32W ▲
Use: Mining

Net Power: 235kW/320HP/2000rpm
Engine Model: Cummins NTA855-C360S10
Operating Weight: 38 Tons



SD32 ▲
Use: General

Net Power: 235kW/320HP/2000rpm
Engine Model: Cummins NTA855-C360S10
Operating Weight: 37.2 Tons



SD32DQ ▲
Use: Desert

Net Power: 238kW/320HP/2000rpm
Engine Model: Cummins QSX15
Operating Weight: 37.2 Tons(Ripper included)



SD32-8 ▲
Use: General

Net Power: 280kW/375HP/1900rpm
Engine Model: Cummins QSG12
Operating Weight: 39 Tons (Ripper included)



SD42-3 ▲
Use: General

Net Power: 313kW/450HP/2000rpm
Engine Model: Cummins A19-C525
Operating Weight: 52 Tons



SD52-5 ▲
Use: General

Net Power: 438kW/588HP/1800rpm
Engine Model: Cummins QSK19
Operating Weight: 70.6 Tons(Ripper included)

Modelul SD90-5 este cel mai mare buldozer produs vreodată în lume. Shantui face aceste modele la comandă specială. Faptul că aveți șansa să vedeți în acțiune un utilaj de această dimensiune și cu această putere este cu adevărat spectaculos.

Putere nominală: 708kW @ 2100rpm
Model motor: Cummins QS730
Greutate de lucru: 105 tone



SERIA BULDOZERE

Seria J Buldozere Hidrostatice

Conferă mai multă valoare, costuri mai mici, acesta fiind scopul principal atunci când au fost proiectate buldozerele din seria J. Sunt caracterizate prin: utilizarea sistemului original de control inteligent, eficiență și fiabilitate mare a motorului diesel CUMMINS, sistemul de transmisie hidrostatic cu o performanță completă excelentă, sensibilă și precisă, controlul direcției și a lamelor, cabina de siguranță confortabilă și, de asemenea, multiple echipamente de lucru opționale. Buldozerele SHANTUI J pot fi utilizate în peisaje și inginerie municipală, condiții de amenajare a pământului, exploatare forestieră sau orice altă aplicabilitate.



DH08J ▲
Use: General

Net Power: 67kW/90HP/2200rpm
Engine Model: : Cummins QSB3.3
Operating Weight: 8.02 Tons



DH10J/J2 ▲
Use: Forest

Net Power: 80kW/107HP/2200rpm
Engine Model: : Cummins QSB 4.5
Operating Weight: 9.2/9.3 Tons



DH16J/J2 ▲
Use: Swamp

Net Power: 127kW/170HP/2100rpm
Engine Model: : Cummins QSB 6.7
Operating Weight: 17.035/17.135Tons

SERIA BULDOZERE

Seria K Buldozere Hidrostatice

Buldozerul pe șenile seria K este ultima generație de buldozere hidrostatice de la SHANTUI. Deține caracteristicile superioare ale buldozerelor din seria J, utilizând motoarele EPA Tier 4f / EU Stage IV. Cu tehnologiile de ultimă generație precum mod de lucru reglabil și asistarea gradelor de înclinare, noul buldozer din seria K devine mai puternic și mai inteligent, oferind o productivitate mai mare, cu un consum redus de combustibil. Seria K poate fi folosită în amenajări de peisaj, lucrări municipale, amenajări ale pământului și multe alte aplicații.



DH10K ▲
Use: General
 Net Power: 87kW/117HP/2200rpm
 Engine Model: Cummins QSB 4.5
 Operating Weight: 10.2 Tons



DH13K ▲
Use: General
 Net Power: 115kW/154HP/2200rpm
 113kW/151HP/2200rpm
 Engine Model: FPT N67/ Cummins QSB 6.7
 Operating Weight: 13.7 Tons



DH16K ▲
Use: General
 Net Power: 138kW/185HP/2000rpm
 Engine Model: FPT N67/ Cummins QSB 6.7
 Operating Weight: 17.235 Tons

DETAILED SPECIFICATIONS FOR DH SERIES BULLDOZERS:

PAGE 47-48

SERIA BULDOZERE

170HP

Buldozer Hidrostatic

DH17 face parte din noua generație de buldozere.

Sistemul de acționare cu presiune controlat cu două circuite electronice se poate adapta inteligent la variația sarcinii și realizarea direcției și pivotului de direcție în sarcină, cu flexibilitatea și eficiența ridicată de lucru și consumul redus de combustibil. Controlul hidraulic pentru dispozitivul de lucru este simplu de operat. Cabina cu absorbție a șocurilor oferă spațiu mare, siguranță ridicată, confort și zgomot redus. Structura modulară asigură rata redusă a defecțiunilor și întreținerea ușoară.

Motorul Weichai și eficiența ridicată a pompei de injecție sunt dublate de cuplu înalt, performanțe ridicate, universalitatea componentelor și costuri reduse de întreținere.

Sistem de acționare cu presiune static, controlat electronic se poate adapta automat la variația sarcinii și asigură cea mai bună viteză a buldozerului sub diferite încărcături de lucru.

Tehnologia inteligentă de potrivire poate obține cea mai bună eficiență de lucru și cea mai rezonabilă economie de combustibil, cu consumul de combustibil compozit redus cu 10 ~ 15%.

Cabina hexagonală ergonomică are spațiu mare și excelent câmp vizual. Unica pedală de accelerație suspendată prezintă volum mic, spațiu pentru picior și un confort sporit al funcționării.

Scaunul extensibil reglabil și cotierele oferă șoferului cea mai confortabilă poziție.

Amortizorul de șoc integrat etanș sistemul cabinei reduce zgomotul din interior cu 3 ~ 4 dB.

Sistemul de siguranță al întregului utilaj garantează siguranța șoferului.

Dotat cu un sistem electronic și pilot hidraulic, sistemul de deplasare și dispozitivul de lucru poate fi controlat de un singur joystick.

Controlul precis poate fi atins cu forțe de operare scăzute, împreună cu operațiile flexibile și ușoare și confortul în funcționare.

Sistemul de acționare cu presiune statică este capabil să schimbe viteză fără trepte, împreună cu încărcarea direcționată și direcție de rotire, oferă flexibilitate și mobilitate ridicată, la fel și aplicabilitate pentru o muncă în varii condiții.

Controlul precis poate realiza operațiuni de încărcare în spații înguste.

Părțile structurale moștenesc o calitate excelentă a echipamentelor Shantui.

Unitățile centrale electrice și hidraulice adoptă produse importate, alături de o calitate stabilă, sigură și fiabilitate extrem de ridicată.

Sistemul de antrenare statică are ca și caracteristici: structură compactă, volum mic, greutate mică și întreținere ușoară.

Structura modulară facilitează dezasamblarea pieselor și asigură costuri minime de întreținere.





DH17 ▲
Use: General

Net Power: 127kW/170HP/1900rpm
Engine Model: : Weichai WP10G190E354/
Weichai WD10G190E214
Operating Weight: 17.5 Tons

SERIA BULDOZERE

170HP

Buldozer Hidrostatic



DH17F ▲
Use: Forest

Net Power: 127kW/170HP/1900rpm
 Engine Model: : Weichai WP10G190E354/
 Weichai WD10G190E214
 Operating Weight: 20.48 Tons



DH17L ▲
Use: Swamp

Net Power: 127kW/170HP/1900rpm
 Engine Model: : Weichai WP10G190E354/
 Weichai WD10G190E214
 Operating Weight: 19.36Tons



DE17R ▲
Use: Waste
Management

Net Power: 127kW/170HP/1900rpm
 Engine Model: : Weichai WP10G190E354/
 Weichai WD10G190E214
 Operating Weight: 19.3 Tons



STR08E-3 ▲

Rated Power: 58.8kW@2350rpm
 Engine Model: Weichai WP4G90E235
 Operating Weight: 7.95 Tons



STR11 ▲

Rated Power: 78kW@2350rpm
 Engine Model: Weichai TD226B-6
 Operating Weight: 11.87 Tons

Seria Dozer

Buldozerele de tăiere din seria STR au structuri avansate și performante. Filtrul de aer de înaltă performanță și filtrul mare de aer radiator poate funcționa fără probleme sub praf și în mediu torid.

Ele sunt folosite în principiu pentru sortarea materialelor, cum ar fi cărbunele, minerale, îngrășăminte chimice, furaje.



STR13 ▲

Rated Power: 95.5kW@1900rpm
 Engine Model: Shanghai SC8D143G2B1
 Operating Weight: 14.5 Tons



STR16 ▲

Rated Power: 120kW@1850rpm
 Engine Model: WD10
 Operating Weight: 17.05 Tons



STR20-5 ▲

Rated Power: 149kW@1950rpm
 Engine Model: WD12
 Operating Weight: 21 Tons

Macarale pentru montaj conducte





SP25Y ▶



SP45Y ▶



SP70Y ▶



Macarale pentru montaj conducte

SERIA BULDOZERE

Echipamente opționale

Propunerea de a adăuga valoare brandului Shantui este mult legată de faptul că ne producem propriile componente structurale pentru mașinile noastre, inclusiv accesorii cum ar fi lame, ciocane, ansambluri de șine și cabine. De asemenea, oferim o varietate de opțiuni de piese de motoare pentru seria buldozere.

Motoare



Weichai Engine Series



Shanghai Engine Series



Cummins Engine Series

Echipamente opționale

Rippers



▲ Single Shank



▲ Three-shank

Winch



Cabine



▲ Hexahedron Cabin



▲ ROPS



▲ Forest ROPS



▲ Canopy

Lame



▲ U



▲ Semi U



▲ Angle



▲ Waste Management



▲ Straight Tilt



▲ Universal blade

SERIA ÎNCĂRCĂTOARE FRONTALE

Spre deosebire de linia de buldozere ce a acaparat piața mondială, încărcătorul frontal pe roți reprezintă o linie relativ nouă dar importantă pentru Shantui.

Încărcătoarele frontale au multe de spus și de arătat în lumea construcțiilor și nu numai. Ele sunt mai grele, mai proeminente și au capacități de ridicare mai mari decât ofertele similare ale celor mai mulți concurenți. Cutia de viteze este mai puternică și mai stabilă, deoarece Shantui tinde să folosească versiuni mai mari ale cutiilor de viteze în modele mai mici de mașini. În SL20W, SL30W și SL60W modele, Shantui oferă versiunea proprie de

configurații în care convertorul și cutia de viteze sunt separate oferind încărcătorului frontal beneficiul suplimentar de a folosi mai multe viteze de transmisie (patru în față, două în spate).

În plus, Shantui furnizează propriile componente structurale, împreună cu convertizor de cuplu și cutie de viteze, oferindu-i un avantaj în stabilirea prețurilor față de simplul asamblor. Modelele mai mici oferă trei tipuri diferite de motor, în funcție

de preferințele utilizatorului (Cummins, Xichai și Weichai), în timp ce modelele mai mari au în plus alegerea motoarelor Shangchai. Datorită acestor factori, Shantui este în măsură să ofere un utilaj care îmbină un nivel ridicat de performanță pentru aceste costuri. Într-o piață pe care încărcătoarele pe roți tind să arate și să acționeze la fel, un lucru iese în mod clar în evidență din perspectiva Shantui: calitatea superioară.

SL58H

Net Power: 162 kW/2000rpm
 Engine Model: : Weichai WP10G220E343
 Operating Weight: 17.2 Tons





Modelul **SL20WN** are o articulație complet hidraulică. Convertizorul de cuplu și cutia de viteze sunt poziționate separat, ceea ce este convenabil pentru întreținere. Intrare și ieșire externă pentru uleiul eliminat necesită descărcarea uleiului și demontarea furtunurilor când se curăță instalația. Aerul condiționat este disponibil plus diverse accesorii cum ar fi agrafe de paie sau lemn, încărcător de găurit lateral și cupă pentru rocă.

O altă ofertă în domeniul încărcătoarelor pe roți, **SL30WN**, oferă performanțe maxime pentru dimensiunea sa. Are auto-lubrifiere în cuplajele și articulațiile brațului. Geamul cabinei sigilat oferă un câmp larg de viziune și un scaun pentru reducerea șocului asigură confort sporit șoferului și totodată siguranță.

SL50WN Această serie este liderul de vânzare a brandului Shantui în domeniul încărcătoarelor frontale. Oferă o stabilitate extraordinară și are Control Pilot conceput pentru o intensitate redusă a muncii, creșterea siguranței și confortului operatorului. Dispune de o înclinare inversă de tip Z, un sistem avansat cu forță mare de declanșare și mare eficiență. De asemenea, are cea mai modernă pompă de injecție dublă (combinată) pentru a îmbunătăți economia de combustibil și eficiența muncii.

Cea mai bună caracteristică a acestui model nu este numai cea a dimensiunilor reduse dar și a anvelopele sale fiabile, care oferă șanțuri mai adânci pentru o tracțiune mai mare. Oferă toate avantajele seriei SL60WN, dar cu performanță, putere și eficiența îmbunătățite.



Seria încărcătoare frontale

SERIA EXCAVATOARE

Unul dintre punctele forte ale brandului Shantui este faptul că s-a asociat cu Komatsu din Japonia în producția de excavatoare.

Shantui pune în valoare această experiență prin muncă intensă cu linia sa de excavatoare.

Deoarece mulți clienți doresc să aibă oferte de pachete de utilaje, Shantui oferă și gama diversificată de excavatoare.

Experiența valoroasă acumulată cu divizia de excavatoare arată încă odată faptul că Shantui este capabil să exceleze în zonele de producție și controlul calității.

Motorul este inima oricărei mașini, iar excavatoarele Shantui sunt echipate cu motoarele Cummins importate, aducând un plus considerabil privind utilizarea energiei și creșterea eficienței.





Seria Excavatoare

SERIA EXCAVATOARE

SE60-SE470LC

Excavatorul hidraulic SHANTUI este echipat cu sisteme hidraulice de primă clasă, motoare cu turbocompresor de mare adaptabilitate și independent dezvoltate, un sistem de control electronic, cu viteză mai mare, consum de combustibil mai mic și sensibilitatea la mișcare mai bună. Proiectat special pentru exploatarea miniere și a călători pe drumuri accidentate, oferind o adaptabilitate mai bună a condițiilor de lucru, o înălțime mai mare de excavare, rază de săpat mai mare, controale flexibile, netede și o mai mare eficiența a muncii.



SE60 Tier 3 ▲

Rated Power: 36kW/2000rpm
 Engine Model: Kubota V2607-T
 Operating Weight: 5960 kg



SE75 Tier 3 ▲

Rated Power: 48.9kW/2000rpm
 Engine Model: Kubota V3307T
 Operating Weight: 7650 kg



SE75W Tier 3 ▲

Rated Power: 48kW/2200rpm
 Engine Model: Weichai WP3
 Operating Weight: 7650 kg



SE135 Tier 3 ▲

Rated Power: 86kW/2200rpm
 Engine Model: Cummins QSF3.8T
 Operating Weight: 13500 kg



SE210 Tier 3 ▲
 Rated Power: 116kW/2000rpm
 Engine Model: Weichai WP7
 Operating Weight: 20500 kg



SE215 Tier 3 ▲
 Rated Power: 124kW/2050rpm
 Engine Model: Cummins QSB7
 Operating Weight: 20800 kg



SE220LC Tier 2 ▲
 Rated Power: 112kW/1950rpm
 Engine Model: Cummins B5.9-C
 Operating Weight: 22800 kg



SE245LC Tier 3 ▲
 Rated Power: 150kW/2050rpm
 Engine Model: Cummins QSB7
 Operating Weight: 24800 kg



SE370LC Tier 3 ▲
 Rated Power: 214kW
 Engine Model: Cummins QSL9
 Operating Weight: 36800 kg



SE470LC Tier 3 ▲
 Rated Power: 250kW/2000rpm
 Engine Model: Cummins QSM11
 Operating Weight: 46800 kg

SERIA GRADERE

De la adăugarea lor în gama de produse Shantui în urmă cu câțiva ani, graderele au aplatizat treptat concurența cu performanțe superioare și un cost foarte atractiv.

Probabil punctul forte de vânzare al acestor gradere este faptul că operatorul are vizibilitate extinsă și este chiar capabil să vadă toate părțile de lucru ale mașinii. Această vizibilitate contribuie la eficiența costurilor mașinii, obținerea unei lucrări mai precise și mai rapidă. Shantui este liderul în domeniul utilajelor de construcții privind fabricarea, eficiența, calitatea și controlul.

Modelele pentru grader includ SG14, SG16-3, SG18-3 și SG21-3, SG21A-3. Toate au caracteristici similare, cu excepția dimensiunii și puterea motorului. "3" înseamnă a treia generație.





SG18-3 ▶

SG14 ▶



SG16-3 ▶



SG21-3 ▶



Seria Gradere

SERIA CILINDRI/ COMPACTORI

Cilindrii acoperă o arie mare a companiei în ceea ce privește ofertele de produse la nivel global.

Shantui produce mai mult de 30 de modele diferite de cilindri, potrivite pentru o mare varietate de sarcini și niveluri de compactare, în special în drumuri și alte proiecte de pavaj. Shantui produce de asemenea versiuni de compactor care gestionează sarcini grele în depozitele de deșeuri.

Aceste echipamente au luat naștere în urma unor lungi perioade de cercetare și dezvoltare la Shantui. Deși este un utilaj mult mai simplu decât buldozerele Shantui, compactoarele tind să se concentreze mai mult pe factori de diferențiere precum tehnologie vibratoare, controlul și confortul utilizatorului, precum și design exterior, la toate acestea excelând.

De fapt, cercetătorii de la Shantui ce se ocupă de acest produs s-au axat mult pe factorul general: longevitatea utilajului. Acest aspect a contribuit la dobândirea unui renume internațional, astfel, cilindrii Shantui sunt cele mai competitive utilaje.

Seria SR22 are câteva accesorii cum ar fi rulmenții de import, o cutie de viteze mai mare și un Motor Cummins.





SERIA CILINDRI DUBLI CU VIBRARE

R13D este un cilindru din a cincea generație conceput special pentru tratamentul suprafeței superioare a drumurilor și alte forme de pavaj. Face parte din categoria cilindrilor mici pentru acest scop, dar a fost o adevărată forță de muncă de-a lungul anilor. Acesta include un element de răcire cu apă peste role.



SR14D-3 este, de asemenea, excelent pentru partea superioară a straturilor de trotuar, în special asfalt, deoarece utilajul încorporează un sistem de pulverizare apă pe suprafața rotelor. Poziția sa mai lată și distanța mai mică față de sol oferă operatorului un sentiment de control mai stabil, fără a pierde orice unghi vizual.



SERIA CILINDRI STATICI

SR2125S este folosit în cea mai mare parte pentru compactarea materialelor de bază. Aduce un grad ridicat de eficiență în ceea ce privește nivelele standard.



SERIA CILINDRI CU VIBRARE

SR10 și SR10P; SR12-5 și SR12P-5 sunt printre cele mai importante produse exportate ale companiei Shantui. Acestea sunt în principal utilizate pentru compactarea straturilor medii, și au sisteme de acționare DANA.

SR16, SR18, SR20-3, SR26-5 de la Shantui toate folosesc sisteme hidraulice.



SR10 ▲



SR12-5 ▲



SR10P ▲



SR12P-5 ▲



SR16 ▲



SR18 ▲



SR20-3 ▲



SR16P ▲



SR19P ▲



SR26-5 ▲

SERIA CILINDRI MECANICI CU VIBRARE

Modelul SR18M-2 este asemănător în utilizare cu 18M/MP, dar are câteva caracteristici suplimentare precum: rulmenți importati cu bile, cutie de viteze mai mare și un motor Cummins. SR20MA și SR20MAP sunt similare cu acestea, numai mai mari. Același lucru este valabil și pentru Seria SR22.



SR18M-2 ▲



SR22MA ▲



SR14MA ▲



SR20MA ▲



SR26M-3 ▲

SERIA UTILAJE DRUMURI

Rollerele statice ale lui Shantui sunt prezentate cu o capacitate impresionantă pentru compactarea materialelor de bază, și vin într-o gamă largă pentru varii greutăți și pentru abordarea oricărui material de pavaj, indiferent de densitate. SR26T vine, de asemenea, în următoarea generație versiunea SR26T-3.



SR26T ▲



SR26YT ▲



SR30T ▲



SERIA PAVERE

Seria de stații betonare cu un motor Cummins importat, cu ultrasunete și un sistem inteligent de control CAN, paverele Shantui oferă soluții eficiente și de calitate pentru orice lucrare de asfaltare. Tehnologizate și confortabile, aceste mașini cu valoare adăugată sunt o necesitate pentru orice set de utilaje pentru drumuri.



SER90S ▲



SER95M ▲





SM100MT-3 ▲

MAȘINA DE FREZARE ASFALT

Shantui SM100MT-3, utilaj de frezat rutier este aplicat în cazul îndepărtării pavării de pe drumurile urbane și de pe drumuri asfaltate de diferite grade, precum și pentru operațiunile la scară redusă pe autostrăzi, piste de aeroport, porturi și texturarea drumurilor de ciment.



SM200M-3 ▲

Shantui SM200M-3 utilajul de frezat rutier este un utilaj pe șenile mari ce integrează tehnologii hidraulice, mecanice, electrice, automatizat în ceea ce privește controlul.

Fiind un utilaj de frezat pe scară largă, satisface foarte bine toate tipurile de nevoi privind întreținerea drumurilor și ține pasul cu tendința de dezvoltare a drumului modern.

COMPACTOARE DE TEREN

Proiectat pentru valoare, durabilitate și putere în mod special ca o metodă de gestionarea deșeurilor. SR23MR-3 - 23,0 tone
 Caracteristici: tracțiune integrală, cuplu convertizor, schimbare de putere transmisie fără trepte, controlul vitezei și cadru articulat. Pentru productivitatea operatorului și siguranța, cabina dublă vine standard cu climă, încălzire, dispozitive de purificare și chiar cu un CD stereo.



SR23MR ▲



SR26MR-3 ▲



SR28MR-3 ▲



SR32YR ▲



Unul întoarce pe dos competiția. Celălalt aplatizează costurile tale.

Mergând pe urmele de succes ale buldozerelor, rolele noastre de drum sunt acum printre noi cu cele mai performante linii de produse. Oferim o linie completă de vibratoare, compactoare, tamburi statici și role duble care întorc pe dos concurența în ce privește performanța, fiabilitatea și valoarea.

Grederile motoarelor fac valuri în piață mulțumită rădăcinilor lor în celelalte linii de producție de succes ale lui Shantui. Elevii noștri au cele mai recente tehnologii în direcție, transmisia și mișcarea lamei.



PIESE ȘI COMPONENTE

Unul dintre semnele distinctive legate de povestea de succes a brandului Shantui este reprezentat de poziția noastră dominantă în producția de toate tipurile de piese și componente pentru utilajele de construcție.

Shantui produce propriile componente structurale, inclusiv brațe, piste, rulmenți, role, dinți cupe, precum și propriile transmisii, cuplu, convertizoare și multe altele pentru o gamă largă de produse destinate utilajelor de construcții. Spre deosebire de majoritatea concurenților săi, Shantui nu este doar un asamblor de utilaje, ci le construiește de la zero. Mulți dintre concurenții lui Shantui, atât interni, cât și străini, sunt, de asemenea, clienții săi atunci când vine vorba de componente. E unul din mai multele motive pentru care Shantui este capabil să ofere o valoare mai bună a produsului finit.

Shantui este cunoscut pentru arta în domeniul tehnologiilor de forjare. Roboții realizează cele mai bune piese metalice.





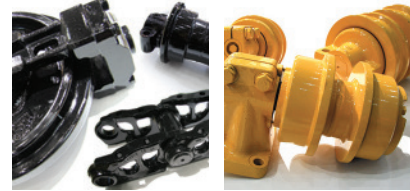
Instalare ușoară. Design-ul simplu facilitează curățarea ușoară, montarea și demontarea structurilor principale, asigurarea fiabilității și rezistență ridicată.

Temperaturile ridicate. suprafețele dure inductive asigură cea mai bună rezistență la uzură.

Rezistență. După ce materialul bușei este extrudat la rece, fibra de oțel poate să fie distribuită în mod egal, apoi asigură o duritate suficientă a miezului și rezistența la uzură a suprafeței.

Putere. Tratament termic special și călirea asigură rezistența puternică la uzură.

Sisteme de transmisie. La Shantui, ne producem propriile sisteme de transmisie pentru liniile buldozerului nostru. Aceasta este o componentă cheie în integrarea mondială, în continuare contribuind la valoarea noastră comercială propusă.

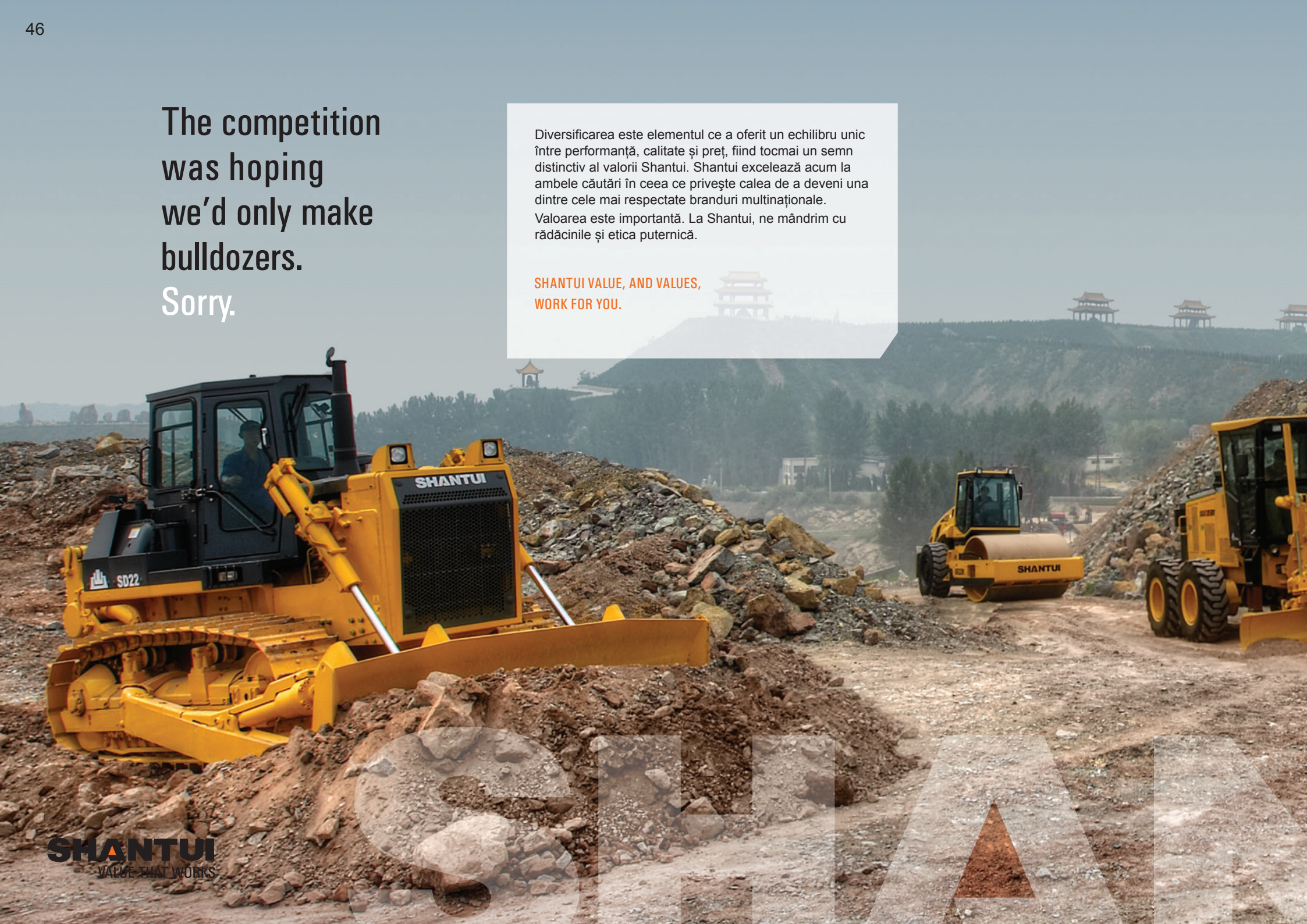


The competition
was hoping
we'd only make
bulldozers.
Sorry.

Diversificarea este elementul ce a oferit un echilibru unic între performanță, calitate și preț, fiind tocmai un semn distinctiv al valorii Shantui. Shantui excelează acum la ambele căutări în ceea ce privește calea de a deveni una dintre cele mai respectate branduri multinaționale. Valoarea este importantă. La Shantui, ne mândrim cu rădăcinile și etica puternică.

SHANTUI VALUE, AND VALUES,
WORK FOR YOU.

SHANTUI
VALUE THAT WORKS





BULLDOZER SERIES

(continued) Specifications



		520 HP		420 HP		320 HP
MODEL		SD52-5	SD52DQ	SD42-3	SD42DQ	SD32
LxWxH (Ripper not included)	mm	10420x4690x4470 (Ripper included)	10420x4690x4470 (Ripper included)	9630x4315x3953 (Ripper included)	9630x4300x3955 (Ripper included)	8650x4130x3640 (Ripper included)
Operating weight (Ripper not included)	t	70.6 (Ripper included)	70.6 (Ripper included)	54.5 (Ripper included)	54.5 (Ripper included)	37.2
Engine		Cummins QSK19	Cummins QSK19	Cummins A19-C525	Cummins QSK19	Cummins NTA855-C360S10
Gross power	kW /HP /rpm	450/604/1800	450/604/1800	340/450/2000	336/450/2000	257/345/2000
Net power	kW /HP /rpm	438/588/1800	438/588/1800	313/450/2000	340/450/2000	235/320/2000
Gradeability	°	30	30	30	30	30
Blade type		Semi-U blade	Semi-U blade (Heavy)	Semi-U blade	Semi-U blade	Straight tilt blade/ Semi-U blade/ Angle blade
Blade Size WxH	mm	4690x2250	4690x2250	4314x1875	4314x1875	4130x1590/ 4130x1710/ 5000x1140
Dozing capacity	m ³	18.5	18.5	16	16	10/ 11.7/ 6
Max drop below ground of blade	mm	715	715	700	700	560/630/560
Lift height of blade	mm	1660	1660	1545	1545	1560/1560/1703
Ripper type		Single ripper	Single ripper	Single ripper	Single ripper	Single ripper/ Three-shank ripper
Ripping depth of ripper	mm	1435	1435	1400	1400	1250 / 842
Lifting height of ripper	mm	1105	1105	1130	1130	965/ 883
Number of carriers (each side)		2	2	2	2	2
Number of track rollers (each side)		7	7	7	7	7
Number of track shoes (each side)		40	40	41	41	41
Width of track shoe	mm	610	610	610	610	560
Track gauge	mm	2500	2500	2260	2260	2140
Ground length and ground pressure	mm/MPa	3835/0.147	3835/0.147	3560/0.123	3560/0.123	3150/0.105
Pitch	mm	280	280	260.35	260.35	228.6
Forward speed	km/h	0-3.8	0-3.8	0-3.7	0-3.7	0-3.6
		0-6.8	0-6.8	0-6.8	0-6.8	0-6.6
		0-11.8	0-11.8	0-12.2	0-12.2	0-11.5
Reverse speed	km/h	0-5.1	0-5.1	0-4.4	0-4.4	0-4.4
		0-9.2	0-9.2	0-8.2	0-8.2	0-7.8
		0-15.8	0-15.8	0-14.8	0-14.8	0-13.5

		320 HP			230 HP	
SD32 PLUS	SD32D	SD32D Q	SD32W	SD32-5	SD23	
8650x4130x3585 (Ripper included)	6880x4130x3840	8695x4130x3610 (Ripper included)	6880x4130x3640	7880x3955x3540	5535x3725x3380	
37.2	37.2	37.6	38	39	24.6	
Cummins QSNT C345	Cummins NTA855-C360S10	Original import Cummins QSX15	Cummins NTA855-C360S10	Cummins QSNT C345	Cummins NT855-C280S10	
257/345/2000	257/345/2000	268/360/2000	257/345/2000	257/345/1900	179/240/2000	
235/320/2000	235/320/2000	238/320/2000	235/320/2000	238/320/1900	169/230/2000	
30	30	30	30	30	30	
Straight tilt blade/ Semi-U blade/ Angle blade	Straight tilt blade	Semi-U blade (Heavy)	Straight tilt blade	Semi-U blade	Straight tilt blade/ U blade/ Angle blade	
4130x1590/ 4130x1710/ 5000x1140	4130x1590	4130x1710	4130x1590	3955x1680	3725x1395/ 3860x1379/ 4365x1107	
10/ 11.9/ 6	10	11.9	10/ 11.7/ 6	9.8	7.8 / 8.4/ 5.4	
560/630/560	560	560	560/630/560	598	540/540/560	
1560/1560/1703	1590	1000	1560/1560/1703	1241	1210/1210/1240	
Single ripper/ Three-shank ripper		Single ripper	Single ripper/ Three-shank ripper	Single ripper	Single ripper/ Three-shank ripper	
1250/ 842	1250/ 842	1250	1250/ 842	1376	695/ 666	
965/ 883	965/ 883	955	965/ 883	940	515/ 555	
2	2	2	2	2	2	
7	7	7	7	6	7	
41	41	41	41	41	39	
560	710	560	560	560	560/610/660	
2140	2140	2140	2140	2100	2000	
3150/0.105	3150/0.083	3150/0.106	3150/0.105	3210/0.107	2840/0.078	
228.6	228.6	228.6	228.6	228.6	216	
0-3.6	0-3.6	0-3.6	0-3.6	0-3.7	0-3.8	
0-6.6	0-6.6	0-6.6	0-6.6	0-6.7	0-6.8	
0-11.5	0-11.5	0-11.5	0-11.5	0-11.0	0-11.8	
0-4.4	0-4.4	0-4.4	0-4.4	0-5.0	0-4.9	
0-7.8	0-7.8	0-7.8	0-7.8	0-8.2	0-8.5	
0-13.5	0-13.5	0-13.5	0-13.5	0-13.9	0-14.3	

BULLDOZER SERIES

(continued) Specifications



	Unit	220 HP			
MODEL		SD22	SD22 plus(CE)	SD22C	SD22D
LxWxH (Ripper not included)	mm	5495x3725x3402	6921x3725x3402 (Ripper included)	5750x4200x3395	5745x3725x3402
Operating weight (Ripper not included)	t	23.4	26	24.6	24.6
Engine		Cummins NT855-C280S10 /Weichai WD12G240E26	Cummins QSNT C235 Euro III emission	Cummins NT855-C280S10 /Weichai WD12G240E26	
Gross power	kW /HP /rpm	175/235/1800	-	175/235/1800	
Net power	kW /HP /rpm	162/220/1800	162/220/1800	162/220/1800	
Gradeability	°	30	30	30	30
Blade type		Straight tilt blade/ U Blade/ Semi-U blade/ Angle blade	Straight tilt blade/ U Blade/ Semi-U blade/ Angle blade	Coal Blade	Straight tilt blade
Blade Size WxH	mm	3725x1315/ 3800x1343/ 3725x1374/ 4365x1055	3725x1315/ 3800x1343/ 3725x1374/ 4365x1055	4200x1350	3725x1315
Dozing capacity	m ³	6.4/ 7.5/ 7.0/ 4.7	6.4/ 7.5/ 7.0/ 4.7	9	6.4
Max drop below ground of blade	mm	540/540/540/535	540/540/540/535	540	550
Lift height of blade	mm	1210/1210/1210/1290	1210/1210/1210/1290	1210	1420
Ripper type		Single ripper / Three-shank ripper			-
Ripping depth of ripper	mm	695/ 665			-
Lifting height of ripper	mm	515/ 555			-
Number of carriers (each side)		2	2	2	2
Number of track rollers (each side)		6	6	6	7
Number of track shoes (each side)		38	38	38	41
Width of track shoe	mm	560/610/660	560/610/660	660	660
Track gauge	mm	2000	2000	2000	2000
Ground length and ground pressure	mm/MPa	2730/0.077	2730/0.077	2730/0.066	3050/0.070
Pitch	mm	216	216	216	216
Forward speed	km/h	0-3.6	0-3.6	0-3.6	0-3.6
		0-6.5	0-6.5	0-6.5	0-6.5
		0-11.2	0-11.2	0-11.2	0-11.2
Reverse speed	km/h	0-4.3	0-4.3	0-4.3	0-4.3
		0-7.7	0-7.7	0-7.7	0-7.7
		0-13.2	0-13.2	0-13.2	0-13.2

					200 HP
SD22F	SD22G	SD22R	SD22S	SD22W	SD20-5
5495x3725x3483	5750x3725x3395	6290x4365x3435	6060x4365x3435	5750x3725x3395	6695x4370x3254
24.7	23.4	26	25.7	23.44	20
Cummins NT855-C280S10 /Weichai WD12G240E26					Weichai WD12G220E23
175/235/1800					-
162/220/1800					149/1950
30					30
Straight tilt blade/ U Blade/ Semi-U blade/ Angle blade	Straight tilt blade	R blade	Straight tilt blade	Straight tilt blade / Angle blade	Angle blade
3725x1315/ 3800x1343/ 3725x1374/ 4365x1055	3725x1315	4365x1885	4365x1248	3725x1315/ 4365x1055	4370x1073
6.4/ 7.5/ 7.0/ 4.7	6.4	12	6.8	6.4/ 4.7	3.4
540/540/540/535	540	550	550	540/535	485
1210/1210/1210/1290	1210	1330	1330	1210/1290	1255
Single ripper / Three-shank ripper					-
695/ 665					-
515/ 555					-
2	2	2	2	2	2
6	6	8	8	6	8
38	38	45	45	38	-
610	560/610/660	910	910	560	610
2000	2000	2250	2250	2000	2050
2730/0.066	2730/0.077	3480/0.041	3480/0.041	2730/0.077	-/0.061
216	216	216	216	216	203
0-3.6	0-3.6	0-3.6	0-3.6	0-3.6	0-3.9
0-6.5	0-6.5	0-6.5	0-6.5	0-6.5	0-6.8
0-11.2	0-11.2	0-11.2	0-11.2	0-11.2	0-10.6
0-4.3	0-4.3	0-4.3	0-4.3	0-4.3	0-5.0
0-7.7	0-7.7	0-7.7	0-7.7	0-7.7	0-8.6
0-13.2	0-13.2	0-13.2	0-13.2	0-13.2	0-13.4

BULLDOZER SERIES
 (continued) Specifications


	Unit	160 HP		160 HP			
MODEL		SD16	SD16-3(CE)	SD16C	SD16F	SD16L	SD16R
LxWxH (Ripper not included)	mm	5140x3388x3032	5140x3388x3032	5500x3900x3100	5345x3388x3032	5262x4150x3074	5262x4150x3074
Operating weight (Ripper not included)	t	17	17	16.8	17.5	18.4	17.7
Engine		Shangchai SC11CB184G2B1/Weichai WD10G178E25	Cummins QSC8.3	Shangchai SC11CB184G2B1/ Weichai WD10G178E25			
Gross power	kW /HP /rpm	131/175/1800	144/192/1800	131/175/1800			
Net power	kW /HP /rpm	120/160/1850	131/175/1800	120/160/1850			
Gradeability	°	30	30	30	30		
Blade type		Straight tilt blade/ U Blade/ Angle blade	Straight tilt blade/ Angle blade	U Blade	Straight tilt blade / U Blade / Angle blade	Straight tilt blade	R blade
Blade Size WxH	mm	3388x1149/ 3556x1120/ 3970x1040	3388x1149/ 3970x1040	3900x1200	3388x1149/ 3970x1040	4150x960	4150x1578
Dozing capacity	m ³	4.5/ 5/ 4.3	4.5/ 4.4	6.04	4.5/ 4.3	3.8	8.3
Max drop below ground of blade	mm	540/540/530	520/530	540	540/530	485	485
Lift height of blade	mm	1095/1095/1110	1000/1110	1095	1095/1110	1005	1005
Minimum turning radius	mm	4466	-	4466	4571	4600	4600
Ripper type		Three-shank ripper	Three-shank ripper	Three-shank ripper	Three-shank ripper	-	-
Ripping depth of ripper	mm	572	572	572	572	-	-
Lifting height of ripper	mm	592	592	592	592	-	-
Number of carriers (each side)		2	2	2	2	2	2
Number of track rollers (each side)		6	7	6	7	7	7
Number of track shoes (each side)		37	39	37	39	42	42
Width of track shoe	mm	510	510	610	560	1100/950	660
Track gauge	mm	1880	1880	1880	1880	2300	2300
Ground length and ground pressure	mm/MPa	2430/0.067	2635/0.063	2430/0.056	2635/0.059	2935/0.027	2935/0.046
Pitch	mm	203.2	203.2	203.2	203.2	203.2	203.2
Forward speed	km/h	0-3.29	0-3.21	0-3.29	0-3.29	0-3.29	0-3.29
		0-5.82	0-5.66	0-5.82	0-5.82	0-5.82	0-5.82
		0-9.63	0-9.51	0-9.63	0-9.63	0-9.63	0-9.63
		-	-	-	-	-	-
Reverse speed	km/h	0-4.28	0-4.16	0-4.28	0-4.28	0-4.28	0-4.28
		0-7.59	0-7.38	0-7.59	0-7.59	0-7.59	0-7.59
		0-12.53	0-12.19	0-12.53	0-12.53	0-12.53	0-12.53
		-	-	-	-	-	-

160 HP			130 HP			80 HP
SD16T	SD16TF	SD16TL	SD13	SD13S	SD13U	SD08-3
5140x3388x3032	5140x3388x3180	5262x4150x3074	4492x3185x2950	4492x3450x3000	5500x3185x2950	4020x2400x2679
17	17.5	18.4	13.7	14.9	13.5	7.85
Shangchai SC11CB184G2B1/ Weichai WD10G178E25	Shangchai SC11CB184G2B1	WeichaiWD10G178E25	Shangchai SC8D143G2B1			Weichai WP4G90E235
131/175/1850			105/141/1900			68/92.5/2350
120/160/1850			95.5/130/1900			58.8/80/2350
30			30	30	30	30
Straight tilt blade/ U Blade/ Angle blade	Straight tilt blade/ Angle blade	Straight tilt blade	Straight tilt blade / Angle blade	Straight tilt blade	VPAT Blade	Straight tilt blade
3388x1149/ 3556x1120/ 3970x1040	3388x1149/ 3970x1040	4150x960	3185x1090/ 3745x915	3450x980	3185x1010	2400x950
4.5/ 5/ 4.3	4.5/4.3	3.8	3.7/ 3.4	3.3	3.25	1.84
540/540/530	540/530	495	590	590	530	515
1095/1095/1110	1095/1110	1005	930	930	1050	750
4466	4571	4600	4466/4545	4466/4545	4466/4545	-
Three-shank ripper	-	-	Three-shank ripper	-	-	-
572	-	-	467	-	-	-
592	-	-	559	-	-	-
2	2	2	2	2	2	1
6	7	7	6	6	6	6
37	39	44	38	38	38	41
510	560	1100	460	700	460	400
1880	1880	2300	1880	1880	1880	1450
2430/0.067	2635/0.059	3140/0.027	2365/0.063	2365/0.044	2365/0.042	2185/0.045
203.2	203.2	203.2	190	190	190	154.1
0-2.67	0-2.67	0-2.67	0-3.2	0-3.2	0-3.2	0-2.53
0-3.76	0-3.76	0-3.76	0-5.9	0-5.9	0-5.9	0-4.55
0-5.41	0-5.41	0-5.41	0-9.8	0-9.8	0-9.8	0-7.57
0-7.62	0-7.62	0-7.62	-	-	-	-
0-11.13	0-11.13	0-11.13	-	-	-	-
0-3.48	0-3.48	0-3.48	0-3.9	0-3.9	0-3.9	0-2.76
0-4.90	0-4.90	0-4.90	0-7.1	0-7.1	0-7.1	0-4.96
0-7.05	0-7.05	0-7.05	0-11.9	0-11.9	0-11.9	0-8.26
0-9.92	0-9.92	0-9.92	-	-	-	-

BULLDOZER SERIES

(continued) Specifications



J SERIES HYDROSTATIC DOZER

MODEL	DH08J			DH10J		DH10J2		DH13J		
ENGINE	Cummins QSB 3.3			Cummins QSB 4.5		Cummins QSB 4.5		Cummins QSB6.7		
EMISSION STANDARD	Tier3			Tier3		Tier3		Tier3		
RATED SPEED	2200rpm			2200rpm		2200rpm		2200rpm		
GROSS POWER	74kW/99hp			82KW(110hp)		82KW(110hp)		99KW(133hp)		
NET POWER	67kW/90hp			80KW(107hp)		80KW(107hp)		97KW(130hp)		
NUMBER OF CYLINDERS	4-95mm-115mm			4-107mm-124mm		4-107mm-124mm		6-107mm-124mm		
PISTON DISPLACEMENT	3.3L			4.46L		4.46L		6.7L		
MAXIMUM TORQUE	415Nm/1600rpm			488Nm/1500rpm		488Nm/1500rpm		584Nm/1450rpm		
POWER TRANSMISSION SYSTEM	Double loop electro static pressure drive, intelligent matching load change									
SYSTEM OVERFLOW PRESSURE	42500kPa			42500kPa		42500kPa		42500kPa		
TRAVEL SPEED FORWARD	0 ~ 9km/h			0 ~ 9km/h		0 ~ 9km/h		0 ~ 10km/h		
TRAVEL SPEED REVERSE	0 ~ 9km/h			0 ~ 9km/h		0 ~ 9km/h		0 ~ 10km/h		
TRACTIVE FORCE	125kN			151kN		151kN		200kN		
STEERING CLUTCH	Hydraulic motor differential steering, in situ steering, steering with load									
STEERING BRAKE	Normally closed brake			Normally closed brake		Normally closed brake		Normally closed brake		
FINAL DRIVE	Two stage planetary gear reduction			Two stage planetary gear reduction		Two stage planetary gear reduction		One stage straight gear + One stage planetary gear		
UNDERCARRIAGE SYSTEM	XL	LGP	WH	XL	LGP	XL	LGP	XL	LGP	WH
TYPE	Suspension structure			Suspension structure		Suspension structure		Pivot, balanced beam suspension		
TRACK TYPE	Single-grouser,dry			Single-grouser,dry		Single-grouser,dry		Single-grouser,dry		
TRACK GAUGE	1600mm	1750mm	1750mm	1650mm	1790mm	1790mm	1790mm	1780mm	2000mm	2000mm
WIDTH OF TRACK SHOES	460mm	610mm	610mm	460mm	630mm	460mm	630mm	560mm	760mm	760mm
GROUND LENGTH	2270mm	2270mm	2270mm	2360mm	2360mm	2360mm	2360mm	2640mm	2640mm	2640mm
GROUND AREA	20884sq.cm	27694sq.cm	27694sq.cm	21712sq.cm	29736sq.cm	21712sq.cm	29736sq.cm	29568sq.cm	40128sq.cm	-
TRACK PITCH	42	42	42	39	39	39	39	40	40	40
GROUND PRESSURE	38.3kPa	29.8kPa	30kPa	40kPa	30.5kPa	40kPa	30.5kPa	45.3kPa	34.9kPa	35.5kPa
CARRIER ROLLERS	1 Pieces/side	1Pieces/side	1 Pieces/side	2 Pieces/side	2 Pieces/side	2 Pieces/side	2 Pieces/side	2 Pieces/side	2 Pieces/side	2 Pieces/side
TRACK ROLLERS	6 Pieces/side	6 Pieces/side	6 Pieces/side	6 Pieces/side	6 Pieces/side	6 Pieces/side	6 Pieces/side	7 Pieces/side	7 Pieces/side	7 Pieces/side
PITCH	154.1mm	154.1mm	154.1mm	171.45mm	171.45mm	171.45mm	171.45mm	190mm	190mm	190mm
MIN. TURNING RADIUS	2966mm	3079mm	3079mm	2980mm	3128mm	2980mm	3128mm	3325mm	3402mm	3402mm
TRACTION FRAME	8020kg	8236kg	8293kg	9200kg	9500kg	9300kg	9600kg	13400kg	14000kg	14260kg
RIPPER	---	---	---	9917kg	10217kg	10017KG	10217KG	14600kg	---	---
WINCH	---	8873kg	8880kg	10130kg	10430kg	10230KG	10530kg	14600kg	15200kg	---
BLADE TYPE	PAT	PAT	PAT	PAT	PAT	PAT	PAT	PAT	PAT	PAT
DOZING CAPACITY	1.93cu.m	2.04cu.m	3.8cu.m	2.38cu.m	2.66cu.m	2.38cu.m	2.66cu.m	3.07cu.m	3.39cu.m	7.3cu.m

J SERIES HYDROSTATIC DOZER				K SERIES HYDROSTATIC DOZER					
DH16J		DH16J2		DH10K		DH13K		DH16K	
Cummins QSB 6.7		Cummins QSB 6.7		Cummins QSB4.5		FPT N67 // Cummins QSB6.7		Cummins QSB 6.7 // FPT N67	
Tier3		Tier4i		EPA Tier4 final/ Euro Stage IV		Tier4 final/ Euro Stage IV		Tier4 final/ Euro Stage IV	
2100rpm		2100rpm		2200rpm		2200rpm		2000rpm // 2100rpm	
129KW(173hp)		129KW(173hp)		90kW(121hp)		118kW(158hp) // 116kW(155hp)		142kW(190hp)	
127KW(170hp)		127KW(170hp)		87kW(117hp)		115kW(154hp) // 113kW(151hp)		138kW(185hp)	
6-107mm-124mm		6-107mm-124mm		4-107mm-124mm		6-104mm-132mm // 6-107mm-124mm		6-107mm-124mm // 6-104mm-132mm	
6.7L		6.7L		4.46L		6.7L		6.7L	
799Nm/1400rpm		801Nm/1500rpm		470Nm/1500rpm		750Nm/1500rpm // 672Nm/1500rpm		809Nm/1500rpm // 850Nm/1400rpm	
Double loop electro static pressure drive, intelligent matching load change				Double loop electro static pressure drive, intelligent matching load change					
42500KPa		42500KPa		42500KPa		42500KPa		42500KPa	
0 ~ 10km/h		0 ~ 10km/h		0 ~ 9km/h		0 ~ 10km/h		0 ~ 10km/h	
0 ~ 10km/h		0 ~ 10km/h		0 ~ 9km/h		0 ~ 10km/h		0 ~ 10km/h	
230kN		155.4kN		151kN		200kN		230kN	
Hydraulic motor differential steering, in situ steering, steering with load				Hydraulic motor differential steering, in situ steering, steering with load					
Normally closed brake		Normally closed brake		Normally closed brake					
One stage straight gear + One stage planetary gear		One stage straight gear + One stage planetary gear		One stage straight gear + One stage planetary gear					
XL	LGP	XL	LGP	XL	LGP	XL	LGP	XL	LGP
Pivot, balance beam suspension type semi-rigid structure				Pivot, balanced beam suspension		Pivot, balanced beam suspension		Pivot, balanced beam suspension, semi-rigid structure	
Single-grouser,lubrication		Single-grouser,lubrication		Single-grouser SALT: sealed and lubricant track		Single-grouser, dry		Single-grouser SALT: sealed and lubricant track	
1890mm	2200mm	1890mm	2360mm	1700mm	1900mm	1930mm	2150mm	2040mm	2350mm
560mm/610mm	810/860mm	560mm/610mm	810mm	460mm	660mm	560mm	760mm	560mm/610mm	810mm
3075mm	3075mm	3075mm	3075mm	2360mm	2360mm	2640mm	2640mm	3075mm	3075mm
34440/37515sq.cm	49815/52890sq.cm	34440/37515sq.cm	49815sq.cm	21712cm ²	31152cm ²	29568cm	40128cm	34440/37515cm	49815cm
43	43	43	43	39	39	40	40	43	43
47.8kPa	34.3kPa	47kPa	34.3kPa	46.1kPa	33.2kPa	46.3kPa	35.6kPa	47kPa	34.3kPa/ 9.3kPa(ripper)
2 Pieces/side	2 Pieces/side	2 Pieces/side	2 Pieces/side	2 Pieces/side	2 Pieces/side	2 Pieces/side	2 Pieces/side	2 Pieces/side	2 Pieces/side
8 Pieces/side	8 Pieces/side	8 Pieces/side	8 Pieces/side	6 Pieces/side	6 Pieces/side	7 Pieces/side	7 Pieces/side	8 Pieces/side	8 Pieces/side
203mm	203mm	203mm	203mm	171.45mm	171.45mm	190mm	190mm	203mm	203mm
3735mm	3860mm	3735mm	3919mm	3285mm	3323mm	3468mm	3543mm	3879mm	4012mm
17035kg	18200kg	17135kg	18300kg	10200kg	10500kg	13700kg	14300kg	17235kg	18400kg
18580kg	---	18680kg	---	10917kg	11217kg	14900kg	--	18780kg	19945kg
19110 kg	---	19210 kg	---	11130kg	11430kg	14700kg	15300kg	19310kg	---
PAT	PAT	PAT	PAT	PAT	PAT	PAT	PAT	PAT	PAT
3.76cu.m	4.4cu.m	3.76cu.m	4.4cu.m	2.25cu.m	2.43cu.m	3.39cu.m	3.69cu.m	3.76cu.m	4.4cu.m

BULLDOZER SERIES

(continued) Specifications



	Unit	170 HP			
MODEL		DH17	DH17F	DH17L	DH17R
LxWxH (Ripper not included)	mm	5250x3420x3080	6320x3438x3210	5340x4150x3091	5250x4150x3036
Operating weight (Ripper not included)	t	17.5(Traction frame included) ;18.9(Ripper included)	20.48(Winch included)	19.36(Traction frame included)	19.3(Traction frame included)
Engine		Weichai WP10G190E354(CHINA III); Weichai WD10G190E214(CHINA II)			
Gross power	kW /HP /rpm	140/188/1900			
Net power	kW /HP /rpm	127/170/1900			
Gradeability	°	30	30	30	30
Blade type		Straight tilt blade/ Semi-U Blade	Straight tilt blade	Straight tilt blade	R blade
Blade Size WxH	mm	3388x1149 / 3400x1200	3388x1149	4150x960	4150x1600
Dozing capacity	m ³	4.5/ 4.7	4.5	3.8	8.3
Max drop below ground of blade	mm	520	520	485	585
Lift height of blade	mm	10 10	10 10	10 10	10 10
Minimum turning radius	mm	2390/ 3600(Semi-U blade)/ 3745(Straight tilt blade)	3036/3690	2390/3895	2390/3895
Ripper type		Three-shank ripper	-	-	-
Ripping depth of ripper	mm	475	-	-	-
Lifting height of ripper	mm	570	-	-	-
Number of carriers (each side)		2	2	2	2
Number of track rollers (each side)		7	7	7	7
Number of track shoes (each side)		39	39	42	42
Width of track shoe	mm	510/610	560/610	1100/950	1100
Track gauge	mm	1880	1880	2350	2350
Ground length and ground pressure	mm/MPa	2675/0.064, 2675/0.0536	2675/0.0684; 2675/0.0628	2935/0.03; 2935/0.0347	2935/0.0301
Pitch	mm	203	203	203	203
Forward speed	km/h	0-10	0-10	0-10	0-10
Reverse speed		0-10	0-10	0-10	0-10

PIPELAYER SERIES



Specifications

MODEL:	UNIT	SP90Y	SP70Y	SP45Y	SP25Y
Engine		Cummins QSX15	Cummins NTA855-C360S10	Cummins NT855-C280S10	Shanghai SC11CB184G2B1/ Weichai WD10G178E25
Rated power	kW/rpm	291/2000	235/2000	169/2000	120/1850
Maximum lifting weight	t	90	70	45	25
Operating weight	kg	58000	47500	34000	22000
L×W×H	mm	5650x3940x3600	5560x3940x3395	4750x3690x3385	4150x3382x3250
Minimum turning radius	mm	3950	3950	3200	2950
Track gauge	mm	2380	2380	2250	2050
Ground length		3620	3620	3050	2635
Track shoe width	mm	860	760	610(660)	560 (610)
Ground pressure	MPa	0.091	0.086	0.086(0.078/660)	0.07 (0.065/ 610)
Maximum lifting height	mm	7000	6550/8150 (9.0m Boom)	5250 (6.5m)	4400
Boom swing amplitude	m	1.2–8.9	1.2–7.2 /1.2–8.8(9.0 Boom)	1.22–6.65	1.22–5.4 (5.5 Boom)
Travel speed 1st/2nd/3rd(F/R)	km/h	1st,3.6/4.4; 2nd,6.6/7.8; 3rd,11.2/12.9	1st,3.7/4.5; 2nd,6.8/8.2; 3rd,11.5/13.5	1st,3.8/4.9; 2nd,6.8/8.5; 3rd,13.8/14.3	1st,3.29/4.28; 2nd,5.82/7.59; 3rd,9.63/12.53
Gradeability	°	20	20	20	20
Hook speed	m/min	0–6.0	0–6.0	0–6.0	0–12.0
Boom length	m	8.6	7.3 (9.0 Optional)	6.5 (7.5)	5.5 (6.1 Optional)

TRIMMING DOZER SERIES

Specifications



Item	Unit	STR08E-3	STR08ES-3	STR11
Engine model	-	Weichai WP4G90E235	Weichai WP4G90E235	Weichai DEUTZ TD226B-6
Rated power / speed	kW/rpm	58.8/2350	58.8/2350	78/2350
Engine fuel consumption	g/kW.h	207	207	220
Operating weight	kg	7950	8250	11870
Overall dimension	mm	4660×2200×2645	4660×2400×2645	5120×2845×2736
Track gauge	mm	1450	1650	1540
Ground length	mm	2185	2185	2060
Width of track shoe	mm	400	510	460
Ground pressure	Mpa	0.045	0.037	0.057
Minimum height from the ground	mm	315	315	360
Gradeability	°	30	30	30
Blade size (width)	mm	2200	2400	2620
Blade size (height)	mm	750	750	885
Drop below ground of blade	mm	652	652	670
Lift height of blade	mm	1495	1495	1020
Dozing capacity	m ³	1.24	1.35	2.14
Forward speed/ Reverse speed 1	km/h	0 ~ 2.53/0 ~ 2.76	0 ~ 2.53/0 ~ 2.76	0 ~ 2.4/0 ~ 3.0
Forward speed / Reverse speed 2	km/h	0 ~ 4.55/0 ~ 4.96	0 ~ 4.55/0 ~ 4.96	0 ~ 4.4/0 ~ 5.5
Forward speed / Reverse speed 3	km/h	0 ~ 7.57/0 ~ 8.26	0 ~ 7.57/0 ~ 8.26	0 ~ 7.6/0 ~ 9.4
Number of carriers (each side)	-	1	1	1
Number of track rollers (each side)	-	6	6	5
Working oil pressure	Mpa	17.15	17.15	17.15
Oil pump form	-	Gear pump	Gear pump	Gear pump

STR13	STR16	STR20-5	STR23
Shangchai SC8D143G2B1	WD10	WD12	Cummins NT855-C280S10
95.5±5%/1900	120/1850	149/1950	169/2000
228±5%	≤215	≤215	217
14500kg	17050	21000	24100
5470×2908×2950	5845×3020×3030	6461×3352×3063	6602×3410×3236
1880	1880	1880	2000
2365	2430	2365	2840
460	510	510	560
0.057	0.067	0.063	0.081
320	400	320	405
30	30	30	30
2908	3020	3207	3410
930	935	950	1200/970
672	760	700	740
1550	1610	1685	1725
2.30	2.43	2.86	4.1/2.56
0 ~ 3.2/0 ~ 3.9	0 ~ 3.29/0 ~ 4.28	0 ~ 3.29/0 ~ 4.28	0 ~ 3.8/0 ~ 4.9
0 ~ 5.9/0 ~ 7.1	0 ~ 5.82/0 ~ 7.59	0 ~ 5.82/0 ~ 7.59	0 ~ 6.8/0 ~ 8.5
0 ~ 9.8/0 ~ 11.9	0 ~ 9.63/0 ~ 12.53	0 ~ 10.6/0 ~ 13.4	0 ~ 11.8/0 ~ 14.3
2	2	2	2
6	6	7	7
14	14	21.6	19.1
Gear pump	Gear pump	Gear pump	Duplex gear pump

WHEEL LOADER SERIES

Specifications



MODEL:	Unit	SL20WN	SL30WN	SL50WN	SL50WN-5	SL50WN-6	SL60WN	SL60WN-2 (Electric control panel)	SL60WN-6 (Electric control panel)	SL60WN-8 (Electric control panel)
Engine		LR4B3-22	WP6G125E201	WD10G220E23 SC11CB220G2B1 6CT A 8.3-C215	WD10G220E22	WD10G220E23 SC11CB220G2B1 6CT A 8.3-C215	WD10G240E21 6CTA8.3-C240 SC11CB240.1G2B1	WD10G240E21	WD10G240E21 6CTA8.3-C240 SC11CB240.1G2B1	WD10G240E21
Rated power	Kw	57	92	162 162 160	162	162 162 160	175 179 175	175	175 179 175	178
Rated speed	r/min	2200	2000	2000 2200 2200	2100	2000 2200 2200	2200	2200	2200	2200
Minimum diesel consumption	g/kwh	242	217	215 230 202	215	215 230 202	210 — 230	210	210 — 230	210
Displacement	L	4.58	6.75	9.726 10.45 8.3	9.726	9.726 10.45 8.3	9.726 8.3 10.45	9.726	9.726 8.3 10.45	9.727
Maximum torque	N.m	285	540	900/1300-1500 920/1400 908/1500	920	900/1300-1500 920/1400 908/1500	920 1028 1000	920	920 1028 1000	1000
Loading capacity	T	2	3	5	5	5	6	6	6	6
Turning angle	°	±35	±36	±35	±35	±35	±35	±35	±35	±35
Minimum turning radius	mm	4370	5100	6290	6195	6290	6200	6530	6200	6550
Maximum breakout force	kN	55	105	185	185	185	185	179	185	179
Maximum traction force	kN	54	110	160	162	160	167	172	167	172
Wheel base	mm	2270	2700	3250	3200	3250	3200	3400	3200	3400
Center distance of tires	mm	1482	1856	2250	2250	2250	2250	2250	2250	2340
Tipping load	kN	40	60	100	100	100	120	120	120	120
Gradeability	°	30	30	30	30	30	30	30	30	30
Travel speed, Forward 1/2/3/4	km/h	8/11.5/20/28	7/12/23/37	13/38/-/-	8/15/24/38	7/12/25/35	8/15/24/38	8/15/24/38	7/12/25/35	7/12/24/38
Travel speed, Reverse 1/2/3/4	km/h	10/24/-/-	8.3/28/-/-	17/-/-/-	8/15/24/38	7/12/25/-	8/15/24/38	8/15/24/38	7/12/25/-	7/12/24/-
Lifting time	s	4.92	5.1	5.6	5.6	5.6	6	5.5	6	5.8
Lifting,dumping and lowering time	s	8	9	10.6	10.6	10.6	12	11.8	12	11.5

BUCKET & DIMENSIONS

Specifications

Model	SL20WN			
Work Tools	Standard Arm		Extended	
Type	Standard bucket	Rock bucket	Standard bucket	Rock bucket
Bucket capacity (m ³)	1	0.6	1	0.6
Operating weight (kg)	6200	6200	6200	6200
Dimension, L (mm)	5620	5620	6120	6120
Dimension, W (mm)	2078	2078	2078	2078
Dimension, H (mm)	2850	2850	2850	2850
Dumping height (mm)	2460	2460	2850	2850
Dumping reach (mm)	850	850	865	865

Model	SL30WN							
Work Tools	Standard Arm		Extended			Long		
Type	Standard bucket	Rock bucket	Standard bucket	Rock bucket	Coal bucket	Standard bucket	Rock bucket	Coal bucket
Bucket capacity (m ³)	1.7	1.7	1.7	1.7	2.2	1.7	1.7	2.2
Operating weight (kg)	10300	-	-	-	-	-	-	-
Dimension, L (mm)	7043	7140	7170	7265	7230	7290	7380	7350
Dimension, W (mm)	2484	2490	2484	2490	2450	2484	2490	2450
Dimension, H (mm)	3235	-	-	-	-	-	-	-
Dumping height (mm)	2875	2856	3057	3040	2912	3200	3182	3055
Dumping reach (mm)	955	985	906	936	1076	886	917	1057

Model	SL50WN, SL50WN-5, SL50WN-6							
Work Tools	Standard Arm		Extended			Long		
Type	Standard bucket	Rock bucket	Standard bucket	Rock bucket	Coal bucket	Standard bucket	Rock bucket	Coal bucket
Bucket capacity (m ³)	3	2.5	3	2.5	4	2.5	2.5	4
Operating weight (kg)	17100	17730	17180	18240	17960	17900	-	18060
Dimension, L (mm)	8005	8080	8135	8190	8280	8450	8575	8670
Dimension, W (mm)	3026	3076	3026	3076	3050	3026	3076	3050
Dimension, H (mm)	3410	-	-	-	-	-	-	-
Dumping height (mm)	3200	3215	3330	3350	3090	3700	3470	3420
Dumping reach (mm)	1230	1125	1230	1220	1430	1270	1430	1510

Model	SL60WN, SL60WN-6					
Work Tools	Standard Arm			Long		
Type	Standard bucket	Rock bucket	Coal bucket	Standard bucket	Coal bucket	Coal bucket
Bucket capacity (m ³)	3.5	2.7	5	3.5	6	5
Operating weight (kg)	18900	19500	19500	-	20120	-
Dimension, L (mm)	8365	8250	8315	8730	8730	8695
Dimension, W (mm)	3072	3072	3290	3072	3290	3290
Dimension, H (mm)	3480	-	-	-	-	-
Dumping height (mm)	3200	3340	3100	3690	3405	3430
Dumping reach (mm)	1340	1225	1420	1275	1520	1495

Model	SL60WN-2				
Work Tools	Standard Arm			Long	
Type	Standard bucket	Rock bucket	Coal bucket	Standard bucket	Coal bucket
Bucket capacity (m ³)	3.5	3.5	5	3.5	5
Operating weight (kg)	21000	-	-	-	-
Dimension, L (mm)	8692	8732	8688	9140	9088
Dimension, W (mm)	3072	-	-	-	-
Dimension, H (mm)	3548	-	-	-	-
Dumping height (mm)	3322	3170	3166	3755	3600
Dumping reach (mm)	1200	1305	1225	1270	1300

Model	SL60WN-8			
Work Tools	Standard Arm	Extended	Long	
Type	Standard bucket	Standard bucket	Coal bucket	Coal bucket
Bucket capacity (m ³)	3.5	3.5	4	5.5
Operating weight (kg)	20000	-	-	22000
Dimension, L (mm)	8676	8802	9055	9380
Dimension, W (mm)	3072	3072	3050	3290
Dimension, H (mm)	3548	-	-	-
Dumping height (mm)	3325	3450	3755	3740
Dumping reach (mm)	1270	1275	1266	1180

TRIMMING DOZER SERIES

Specifications



Item	Unit	STR08E-3	STR08ES-3	STR11
Engine model	-	Weichai WP4G90E235	Weichai WP4G90E235	Weichai DEUTZ TD226B-6
Rated power / speed	kW/rpm	58.8/2350	58.8/2350	78/2350
Engine fuel consumption	g/kW.h	207	207	220
Operating weight	kg	7950	8250	11870
Overall dimension	mm	4660×2200×2645	4660×2400×2645	5120×2845×2736
Track gauge	mm	1450	1650	1540
Ground length	mm	2185	2185	2060
Width of track shoe	mm	400	510	460
Ground pressure	Mpa	0.045	0.037	0.057
Minimum height from the ground	mm	315	315	360
Gradeability	°	30	30	30
Blade size (width)	mm	2200	2400	2620
Blade size (height)	mm	750	750	885
Drop below ground of blade	mm	652	652	670
Lift height of blade	mm	1495	1495	1020
Dozing capacity	m ³	1.24	1.35	2.14
Forward speed/ Reverse speed 1	km/h	0 ~ 2.53/0 ~ 2.76	0 ~ 2.53/0 ~ 2.76	0 ~ 2.4/0 ~ 3.0
Forward speed / Reverse speed 2	km/h	0 ~ 4.55/0 ~ 4.96	0 ~ 4.55/0 ~ 4.96	0 ~ 4.4/0 ~ 5.5
Forward speed / Reverse speed 3	km/h	0 ~ 7.57/0 ~ 8.26	0 ~ 7.57/0 ~ 8.26	0 ~ 7.6/0 ~ 9.4
Number of carriers (each side)	-	1	1	1
Number of track rollers (each side)	-	6	6	5
Working oil pressure	Mpa	17.15	17.15	17.15
Oil pump form	-	Gear pump	Gear pump	Gear pump

STR13	STR16	STR20-5	STR23
Shangchai SC8D143G2B1	WD10	WD12	Cummins NT855-C280S10
95.5±5%/1900	120/1850	149/1950	169/2000
228±5%	≤215	≤215	217
14500kg	17050	21000	24100
5470×2908×2950	5845×3020×3030	6461×3352×3063	6602×3410×3236
1880	1880	1880	2000
2365	2430	2365	2840
460	510	510	560
0.057	0.067	0.063	0.081
320	400	320	405
30	30	30	30
2908	3020	3207	3410
930	935	950	1200/970
672	760	700	740
1550	1610	1685	1725
2.30	2.43	2.86	4.1/2.56
0 ~ 3.2/0 ~ 3.9	0 ~ 3.29/0 ~ 4.28	0 ~ 3.29/0 ~ 4.28	0 ~ 3.8/0 ~ 4.9
0 ~ 5.9/0 ~ 7.1	0 ~ 5.82/0 ~ 7.59	0 ~ 5.82/0 ~ 7.59	0 ~ 6.8/0 ~ 8.5
0 ~ 9.8/0 ~ 11.9	0 ~ 9.63/0 ~ 12.53	0 ~ 10.6/0 ~ 13.4	0 ~ 11.8/0 ~ 14.3
2	2	2	2
6	6	7	7
14	14	21.6	19.1
Gear pump	Gear pump	Gear pump	Duplex gear pump

EXCAVATOR SERIES

Specifications



		Unit	SE60, Tier 3	SE75, Tier 3	SE75W, Tier 3	SE135, Tier 3	SE135W, Tier 3
Engine	Model		Kubota V2607-T	Kubota V3307T	Weichai WP3	Cummins QSF3.8T	Weichai WP4.1
	Type		In line, turbo charging	In line, water cooling, turbo charging	In line, water cooling, turbo charging, High pressure common rail	In line, turbo charging, water cooling	In line, turbo charging, empty enter-cooling, High pressure common rail
	No. of cylinder-Bore and stroke	mm	4-87×110	4-94×120	4-94×107	4-102×115	4-105, 118
	Displacement	L	2.615L	3.3L	2.97L	3.76	4.1
	Power output	kW/rpm	36/2000	48.9/2000	48/2200	86/2200	92/2200
Travel System	Support roller quantities		2×5	2×5	2×5	2×7	2×7
	Carrier roller quantities		2×1	2×1	2×1	2×1	2×1
	Travel shoes		2×40	2×39	2×39	2×44	2×44
	Travel speed	km/h	2.7/4.5	2.9/4.8	2.9/4.8	3.25/5.20	3.25/5.20
	Drawbar pulling force	kN	50	63	63	118	118
	Grade ability		70%	70% (35°)	70% (35°)	70% (35°)	70% (35°)
	Ground clearance	mm	300	385	385	425	425
Bucket	Bucket capacity	m ³	0.22	0.32 (SAE)	0.32 (SAE)	0.55 (SAE)	0.55 (SAE)
	Bucket width	mm	760	860	860	990	990
Scope of work	Max. digging height	mm	5785	6945	6945	8495	8495
	Max. dumping height	mm	4075	4895	4895	6065	6065
	Max. digging depth	mm	3850	4120	4120	5490	5490
	Max. vertical digging depth	mm	3000	3620	3620	4625	4625
	Max. Depth cut for 2500mm Level Bottom	mm	3445	3770	3770	5270	5270
	Max. digging distance	mm	6200	6360	6360	8300	8300
	Max. digging radius at ground level	mm	6060	6205	6205	8175	8175
Min. swing radius of work equipment	mm	2395	2040	2040	2445	2445	
Digging Force (ISO6015)	Arm length	mm	1600	1650	1650	2500	2500
	Bucket digging force	KN	48	66	66	97	97
	Arm digging force	KN	32.3	44	44	70	70
Dimensions	Overall length	mm	5855	6240	6240	7860	7860
	Overall width	mm	1880	2260	2260	2500	2500
	Overall height(to top of cab)	mm	2585	2680	2680	2855	2855
Perating Weight and Ground Pressure	Ground pressure	KPa	34	34	34	41.5	41.5
	Operating weight	kg	5960	7650	7650	13500	13500

SE215, Tier 3	SE210W, Tier 3	SE220, Tier 2	SE220LC, Tier 2	SE245LC, Tier 3	SE370LC, Tier 3	SE470LC, Tier 3
Cummins QSB7	Weichai WP7	Cummins B5.9-c	Cummins B5.9-C	Cummins QSB7	Cummins QSL9	Cummins QSM11
Water cooling, turbo charging, High pressure common rail	Water cooling, turbo charging, High pressure common rail	Water cooling, Inline, Turbo charging	Water cooling, Inline, Turbo charging	Water cooling, turbo charging, High pressure common rail	Air to air cooling, turbo charging, High pressure common rail	Air to air cooling, turbo charging, High pressure common rail
6-107×124	6-108×130	6-102×120	6-102×120	6-107×124	6-114×145	6-125×147
6.7	7.14	5.9	5.9	6.7	8.9	10.8
124/2050	116/2000	112/1950	112/1950	150/2050	214	250/2000
2×7	2×7	8×2	9×2	9×2	8×2	9×2
2×2	2×2	2×2	2×2	2×2	2×2	2×2
2×46	2×46	47×2	49×2	51×2	49×2	49×2
3.15/5.15	3.3/5.4	3.3/5.1	3.2/4.7	3.5/5.1	3.0/4.9	3.3/5.6
214	201	195	203	274	315	364
70% (35°)	70% (35°)	70% (35°)	70% (35°)	70%	70%	70%
470	470	470	466	465	565	570
0.90 (SAE)	1.0 (SAE)	1.05 (SAE)	1.05	1.2	1.8	2.1
1267	1325	1370	1370	1424	1730	1748
10095	9281	10100	10075	10180	10050	10785
7190	6480	7190	7165	7200	7090	7600
6490	6605	6490	6515	6864	7340	7815
5915	5735	5770	5795	5978	5940	6295
6295	6404	6295	6320	6670	7160	7665
9860	9845	9865	9865	10200	11120	12040
9675	9671	9680	9685	10015	10915	11830
2970	3500	2970	2970	3276	4335	4840
2925	2925	2925	2925	3045	3186	3381
135/146	115/124	127KN	127KN	160(RA)/175(RB)	228KN	288.5
99/107	92.5/99.5	92.5KN	92.5KN	115(RA)/125(RB)	168KN	242
9625	9548	9605	9615	9985	11220	12110
2800	2800	3080	3180	3180	3200	3360
3055	2977	3070	3045	3075	3285	3340
47.5	45	41.3	35.3	47.9	68.3	81.9
20800	20500	21900	22800	24800	36800	46800

ROAD ROLLER SERIES

Specifications



		Dual Drum Vibratory Roller Series		Full Hydraulic Single Drum Vibratory Roller Series					
MODEL		SR13D	SR14D-3	SR10	SR10P	SR12-5	SR12P-5	SR16	SR16P
Operating weight (kg)		13000	14000	10120	10950	12000	13150	16450	17250
Axle load, front (kg)		6500	7000	5520	6350	7000	8150	10000	10800
Static linear load, front/rear (N/cm)		300/300	329/329	259	277	327	381	468	505
Working width (mm)		2130	2130	2130	2130	2110	2110	2140	2140
Minimum turning radius (mm)		3870/6000	5838/7968	5880	5880	5500	5500	5600	5600
Drum diameter (mm)		1250	1300	1500	1650	1550	1752	1550	1752
Vibration frequency, high amplitude/low amplitude (Hz)		50/50	51/67	30/36	30/36	30/33	30/33	29/32	29/32
Rated amplitude,high/low (mm)		0.66/0.36	0.8/0.3	2.0/1.0	1.6/0.8	1.9/1.02	1.4/0.79	1.8/0.8	1.5/0.7
Centrifugal force, high/low (KN)		160/86	170/112	270/180		270/175		300/167	
Steering angle (°)		±23	±30	±36		±36		±36	
Oscillating angle (°)		±12	±7	±12		±12		±12	
Maximum climbing ability (%)		30	30	48		48		45	
Forward speed (km/h)	1	0-10	0-6	0-5.3		0-5.3		0-5.9	
	2	-	0-8	0-9.9		0-9.9		0-9	
	3	-	0-12	-		-		-	
	4	-	-	-		-		-	
Reverse speed (km/h)	1	0-10	0-6	0-5.3		0-5.3		0-5.9	
	2	-	0-8	0-9.9		0-9.9		0-9	
	3	-	0-12	-		-		-	
	4	-	-	-		-		-	
Engine model		CUMMINS 4BTAA3.9-C	CUMMINS QSB4.5	Weichai P4G110E220		Weichai DEUTZ WP6G140E22		CUMMINS 6BT5.9-C150	
Rated power (kW)		93	113	82		105		112	
Rated speed (rpm)		2200	2200	2200		2200		2500	
Padfoot, number		-	-	-	80	-	154	-	154
Height of the padfoot (mm)		-	-	-	95	-	95	-	95
Overall length (mm)		5775	5208	5860	5860	6034	6034	6092	6092
Overall width (mm)		2225	2297	2305	2305	2275	2275	2382	2382
Overall height (mm)		3135	3060	3225	3014	3214	3214	3104	3104

Full Hydraulic Single Drum Vibratory Roller Series					
SR18	SR19P	SR20-3	SR20P-3	SR26-5	SR26P-5
18000	18500	19535	20610	25800	26000
11350	11850	12713	12713	17000	17200
530	554	595	605	779	788
2140	2140	2140	2140	2140	2140
5800	5800	6100	6100	6000	6000
1550	1752	1550	1752	1600	1600
29/33	29/33	28/33	28/33	27/30	27/30
1.75/0.95	1.45/0.8	1.86/0.93	1.59/0.79	1.8/1.1	1.64/1.04
310/215		370/255		352/ 265	
±36		±36		±36	
±12		±10		±10	
45		45		45	
0-5.6		0-5.2		0-4	
0-7.1		0-7.2		0-5.4	
0-8.7		0-12.7		0-9.5	
0-13.5		-		-	
0-5.6		0-5.2		0-4	
0-7.1		0-7.2		0-5.4	
0-8.7		0-12.7		0-9.5	
0-13.5		-		-	
CUMMINS 6BT5.9		Shangchai SC8D190.G2		CUMMINS 6CTAA8.3-C215	
132		140		160	
2500		2200		2200	
-	154	-	154	-	154
-	95	-	95	-	95
6093	6092	6232	6232	6501	6501
2410	2411	2422	2422	2562	2562
3132	3132	3372	3372	3258	3258

ROAD ROLLER SERIES

(continued) Specifications



		Mechanical Single Drum Vibratory Roller Series								
MODEL		SR14MA	SR14MPA	SR18M-2	SR18MP-2	SR20MA	SR20MPA	SR22MA	SR22MPA	SR26M-3
Operating weight (kg)		14000	14833	18000	18500	20000	20800	22000	22800	26000
Axle load, front (kg)		7000	7833	9000	9500	10000	10800	11000	11700	13000
Static linear load, front/rear (N/cm)		332	371	420	440	463	502	490	543	572
Working width (mm)		2130	2130	2140	2140	2140	2140	2140	2140	2170
Minimum turning radius (mm)		6050		6100	6100	6100	6100	6100	6100	6450
Drum diameter (mm)		1500	1650	1550	1550	1550	1750	1550	1750	1600
Vibration frequency, high amplitude/low amplitude (Hz)		30/30		28/32	28/32	28/32	28/32	28/32	28/32	28/32
Rated amplitude,high/low (mm)		1.73/0.87	1.44/0.73	2.0/1.0	1.6/0.8	2.0/1.0	1.6/0.8	2.0/1.0	1.8/0.9	2.0/1.0
Centrifugal force, high/low (KN)		272/138		335/190		355/210	355/210	395/230	395/230	404/280
Steering angle (°)		±35	±35	±36		±35		±35		±35
Oscillating angle (°)		±12	±12	±12		±12		±12		±12
Maximum climbing ability (%)		30	30	30		30		30		30
Forward speed (km/h)	1	2.3	2.3	2.2		2.84		2.84		2.8
	2	4	4	4.3		5.58		5.58		5.5
	3	8.9	8.9	9.1		9.1		9.1		9.0
	4	-	-	-		-		-		-
Reverse speed (km/h)	1	2.3	2.3	2.2		2.84		2.84		2.8
	2	4	4	4.3		5.58		5.58		5.5
	3	-	-	9.1		9.1		9.1		9.0
	4	-	-	-		-		-		-
Engine model		Shangchai SC4H130G2		CUMMINS 6BTA5.9-C155		Shangchai SC8D175		Shangchai SC8D185		Shangchai SC8D190.2G2
Rated power (kW)		95/130		114		128		136		140
Rated speed (rpm)		2000		2000		2000		2000		2000
Padfoot, number		-	80	-	154	-	154	-	154	-
Height of the padfoot (mm)		-	95	-	95	-	95	-	95	-
Overall length (mm)		5957	5957	5990	5990	6229	6229	6229	6229	6442
Overall width (mm)		2305	2305	2370	2370	2345	2345	2345	2345	2432
Overall height (mm)		3191	3191	3215	3215	3180	3180	3180	3180	3314

MOTOR GRADER SERIES

Specifications



MODEL:		SG14	SG16-3	SG16-3(CHINA III)	SG18-3	SG21-3		SG21A-3
Engine		Dongfeng Cummins 6BTAA5.9-C150	Cummins 6BTAA5.9-C160	Cummins QSB5.9-C160-30	Cummins 6BTAA5.9-C180/ Shangchai SC8D190.1G2	Cummins 6CTAA8.3-C215	Shangchai SC11CB220G2B1	Cummins 6CTAA8.3-C215
Rated power (kW/rpm)		112/2200	118/2200	120/2200	132/2200;140/2300	160/2200	162/2200	160/2200
Travel speed (km/h)	Forward 1	0-5.4	0-5.4	0-5.3	0-5.4	0-5.4	0-5.3	0-5.4
	Forward 2	0-8.3	0-8.4	0-8.2	0-9.3	0-9.4	0-9.2	0-9.4
	Forward 3	0-13.2	0-13.4	0-13.2	0-12.2	0-12.2	0-12.0	0-12.2
	Forward 4	0-20.6	0-20.3	0-20.0	0-20.7	0-20.5	0-20.3	0-20.5
	Forward 5	0-29.6	0-29.8	0-29.7	0-25.6	0-25.4	0-25.2	0-25.4
	Forward 6	0-44	0-39.6	0-39.6	0-39.7	0-39.7	0-39.0	0-39.7
	Reverse 1	0-5.4	0-5.4	0-5.3	0-5.4	0-5.4	0-5.3	0-5.4
	Reverse 2	0-13.2	0-13.4	0-13.2	0-12.2	0-12.2	0-12.0	0-12.2
Reverse 3	0-29.6	0-29.8	0-29.7	0-25.6	0-25.4	0-25.2	0-25.4	
Dimensions (LxWxH) (mm)		8036×2380×3170	8726×2600×3400	8726×2600×3400	9130×2600×3400	9430×2600×3400	9430×2600×3400	9260×2600×3400
Minimum turning radius (mm)		6600	7800	7800	7800	8200	8200	8200
Wheel base (mm)		5812	6260	6260	6260	6560	6560	6560
Gradeability (°)		20	20	20	20	20	20	20
Maximum traction (KN)		65	86	86	91	95	95	95
Maximum cutting depth (mm)		500	500	500	500	500	500	500
Operating weight (kg)		11600	15400	15400	16200	17000	17000	17000
Blade width (mm)		3660	3660	3660/3965	3660/3965	3660/3965/4270	3660/3965/4270	3660/3965/4270
Blade height (mm)		615	635	635	635	635	635	635
Blade rotational angle (°)		360	360	360	360	360	360	360
Maximum lifting height (mm)		460	440	440	440	440	440	440
Blade cutting angle adjustment Range (°)		30-70	44-91	44-91	44-91	44-91	44-91	44-91
Min. ground clearance (mm)		430	430	430	430	440	440	430
Working hydraulic system pressure (MPa)		16	16	16	16	16	16	16
Brake System Pressure (MPa)		10	10	10	10	10	10	10

STATIC ROLLER SERIES

Specifications



MODEL		SR2125S
Min.operating weight (Kg)		21000
Max.operating weight (Kg)		25000
Min. Turning radius (mm)		5200
Working width (mm)		2320
Wheel Base (mm)		3060
Max. Climbing ability (%)		20
Min Ground Clearance (mm)		450
Steering Liner Pressure (KPa)	Loaded	639
	Unloaded	524
Dirving Liner Pressure (KPa)	Loaded	1276
	Unloaded	1086
Forward speed (km/h)	I	3.19
	II	6.12
	III	13.11
Reverse speed (km/h)	I	3.35
	II	6.59
	III	-
Engine model		Yuichai YC6B125-T20
Rated power (kW)		92
Rated speed (rpm)		2200
Overall length (mm)		5988
Overall width (mm)		2320
Overall height (mm)		3297

PAVER SERIES

Specifications



MODEL:	SER90S plus	SER95M plus
Base Paving Width (m)	3-5.7	2.5
Maximum Paving Width (m)	9	9.5
Maximum Paving Thickness (mm)	350	350
Paving Speed (m/min)	0-18	0-18
Travel Speed (km/h)	0-2.4	0-2.4
Hopper Capacity (t)	15	15
Theoretical Productivity (t/h)	850	850
Camber Adjustment (%)	-1 - +3	-1 - +3
Climbing Ability (%)	20	20
Vertical Flatness (mm/3m)	< 2	< 2
Horizontal Slope Error (%)	±0.02	±0.02
Density Distribution Error (%)	< 5	< 5
Heating Method	Gas heating	Gas heating
Lubrication Method	Centralized Lubrication	
Diesel Engine	Deutz BF6M1013EC	BF6M1013EC/ Shanghai SC8D190G2B1
Power Output	148	148/140
RPM	2300	2300
Screed	AVS9030D	DVM9525Q
Vibration Speed (r/min)	0-1470	0-1470
Vibration Distance (mm)	4	3, ,5,7,9
Secondary Vibration Distance (mm)	-	0,3,6,9,12
Vibration Frequency (Hz)	0-50	0-50
Machine Weight (t)	24	22
Maximum Operating Weight (t)	29	30
External Dimensions L × W × H(mm)	7800 × 9000 × 3800	7300 × 9500 × 3800
Transport Dimensions L × W × H(mm)	7800 × 3000 × 3360	7300 × 3000 × 3360

COMPACTORS

Specifications



MODEL:	UNIT	SR23MR(CHINA III)	SR26MR-3	SR28MR-3	SR32YR	
Operating weight	kg	23000	26000	28000	32000	
Axle load, front	kg	11500	13000	14000	16000	
Static linear load, front/rear	N/cm	626	650	618/762	610/676	
Working width	mm	3090	3360	3520	3835	
Min. Turning radius	mm	6786	7250	7250	7154	
Drum diameter	mm	1620	1636	1700	1700	
Steering angle	°	±36	±36	±36	±38	
Oscillating angle	°	±7	±8	±8	±15	
Max. climbing ability	%	100	100	100	100	
Max lifting height	mm	1050	1065	1146	1200	
Max cutting depth	mm	160	165	150	200	
Blade capacity	m ³	9	12	12	16	
Wheel base	mm	3350	3500	3500	3600	
Min. ground clearance	mm	455	435	465	590	
Forward speed	1	km/h	4.37	4.82	4.82	3.4
	2		6.82	7.66	7.66	11.5
	3		10	11.6	11.6	-
Reverse speed (km/h)	1	km/h	4.37	4.82	4.82	3.4
	2		6.82	7.66	7.66	11.5
Engine model		Weichai WP10G220	Shanghai SCC11CB255G2B1	Weichai WP10G220/ Shanghai SC9DK260G3	CUMMINS QSM11	
Rated power	kW	162	187	178	250	
Rated speed	rpm	2200	2200	2200	2100	
Overall length	mm	7360	7930	7930	8170	
Overall width	mm	3200	3660	3660	4000	
Overall height	mm	3640	3925	3960	4154	

ROAD MILLING MACHINES SERIES

Specifications

Item		Unit	SM100MT-3
Parameters	Milling width	mm	1000
	Milling depth	mm	0~300
Roller	Number of milling cutters	Set	94
	Tool nose distance	mm	15
Engine	Manufacturer	□	Shangchai
	Model	□	SC8D220G2B1
	Cooling method	□	Water cooling
	Number of cylinders		Six cylinders
	Rated power	kW	162
	Rated rpm	rpm	2200
	Emission		China II
Working performance	Traveling speed	km/h	0~6.8
	Traveling speed	m/min	0~30
Tires	Tire model		Solid rubber tires
	Number of tires / drive wheels	Set	4/4
	Tire dimensions (DxB)	mm	660×254
Weight	Weight of working equipment	kg	15200
	Weight of machine	kg	14500
Electrical system	Voltage	V	24
Material distributor system	Belt width	mm	500
	Theoretical material-delivery capacity	m ³ /h	115
	Swing angle of material conveyer	°	+25/-20
Conveyer dimensions	L × W × H	mm	10900 × 2280 × 2550
Remark: Work weight = Machine weight + Half box water + Half box oil + 75kg operator			

Item		Unit	SM200M-3
Parameters	Milling width	mm	2000
	Milling depth	mm	0~320
Roller	Number of milling cutters	Set	162
Engine	Manufacturer	□	Cummins
	Model	□	QSX15-C600
	Cooling method	□	Turbocharged medium cooling
	Number of cylinders	□	Inline Six cylinders
	Rated power	kW/HP	447/600
	Rated rpm	rpm	2100
	Emission	L	15
	Fuel consumption	g/kW.h	192
	Engine fuel consumption	L/h	0.24
Working performance	Traveling speed	km/h	0-5
Weight	Weight of machine	kg	28000
	Weight of working equipment	kg	32000
Electrical system	Voltage	V	24
Material distributor system	Belt width I	mm	800
	Belt width II	mm	800
	Theoretical material-delivery capacity	m ³ /h	330
	Swing angle of material conveyer II	°	±45
Conveyer dimensions	L × W × H	mm	11700 × 2480 × 3230
Remark: Work weight = Machine weight + Half box water + Half box oil + 75kg operator			

AFTER SALES

SHANTUI a stabilit un centru de relații cu clienții pentru furnizarea de piese de schimb, furnizarea de formare tehnică și serviciul tehnic destinat prezentării responsabilităților pentru clienți.

Centrul de servicii clienți dispune și de servicii de follow up. SHANTUI a ținut mereu la opiniile clienților și insistă să-și arate preocuparea pentru clienți.

Marketingul informațional al SHANTUI reprezintă o platformă de comunicare în care sunt integrate 121 de rețele de marketing, apeluri IP, sistemul SPRS și mesaje instanțe pentru a menține legătura strânsă între producători, clienți și servicii.



INFINITA CĂUTARE A PERFORMANȚEI ȘI A CALITĂȚII

Angajații SHANTUI se străduiesc să obțină produse de înaltă calitate în toate etapele, începând cu achiziționarea de materii prime și până la momentul în care produsul a ieșit de pe linia de producție. SHANTUI a început operațiunea de testare la 26 februarie 2013, ceea ce a însemnat o nouă etapă de dezvoltare a calității. În tot acest timp, SHANTUI și-a intensificat eforturile pentru îmbunătățirea calității produselor în industrie, demonstrând grija pentru clienți.

REȚEA GLOBALĂ DE VĂNZĂRI ȘI SERVICE

Vânzările globale ale companiei Shantui și rețeaua de servicii acoperă în prezent mai mult de 150 de țări din întreaga lume.

Shantui și-a extins piața pornind de la diverse servicii și continuând cu deschiderea birourilor în străinătate pentru toții dealerii și agenții săi externi. Rețeaua oferă formare locală, are sisteme de livrare a pieselor și se înregistrează o creștere rapidă a exporturilor.

Contactați distribuitorul ATP Motors pentru a afla despre modurile în care Shantui pune în valoare o gamă largă de ulilaje pentru domeniul construcțiilor și proiecte concrete de manipulare.



ATP Motors



B-dul București 65
RO - 430012 Baia Mare

Tel.: 0726 187 643
utililaje@atp-exodus.com

www.atp-exodus.com

